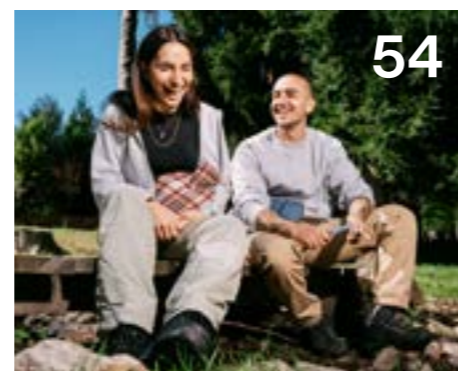


# flaschenpost

Das Hugo Frosch Lookbook 24/25

designprodukte

Jahre  
**25**  
HUGO FROSCH 



**Vorwort** intro **04**

**Bunte Tinte** colourful ink **06**

**Kalte Nächte** cold nights **14**

**Eisbach** eisbach **20**

**Energie** energy **26**

**Im Grünen** in the woods **30**

**Rummelplatz** fairground **36**

**25 Jahre Jubiläum** 25th anniversary **44**

**Nackt** nude **46**

**Wandertag** field day **54**

**Weiteres Sortiment** further range **62**

**Impressum** inprint **82**

**Klassik Plant** classic plant **10**

**Bio Strick** bio knit **10**

**Bio Trend** trendy organic **10**

**Klein und oho** small but striking **16**

**So klein** so small **16**

**Softshell und Neopren** softshell and neoprene **24**

**Tierfelloptik** faux fur **32**

**Handgefiltzt** hand-felted **38**

**Nackt** nude **48**

**Filz-Optik** felt look **56**

**Lebensart** lifestyle **60**

**Sweat mit Eingriff** towelling with pockets **62**

**Öko Trend** trendy eco **63**

**Klassiker** classics **64**

**Zopfmuster** cable knit **66**

**Klassik Strick** classic knit **68**

**Fleece und Klassik** fleece and the classics **70**

**Fleece und Flausch** (soft) fleece **72**

**Kinder Kollektion** kids collection **74**

**Tier Kollektion** animal collection **76**

**Herzen** hearts **78**

**Displays** displays **80**

Wir Menschen lieben Wärme. Wärme existiert in verschiedenen Formen. Manchmal entsteht sie durch zwischenmenschliche Nähe. Manchmal ungewollt durch eine defekte Klimaanlage. Oder eben gezielt durch unsere Wärmflaschen. Und die sind sogar pandemiesicher. So sind unsere Wärmflaschen weiterhin der perfekte Begleiter für verregnete Wochentage und verschneite Wochenenden. Aber Wärmflasche ist nicht gleich Wärmflasche. Und deshalb entwickeln wir uns und unser Sortiment immer weiter. Mit stechenden Argumenten: Mittlerweile beinhalten viele unserer Wärmflaschen Weichmacher auf pflanzlicher Basis und verzichten komplett auf Phthalat. Und gleichzeitig glänzen sie mit knalligen, transparenten Farben. So geht Wärme wirklich unter die Haut.



Humans love warmth. Warmth comes in different forms. For example physical warmth from others. Unwanted warmth from defective air conditioners. Or targeted warmth from our hot water bottles – which a pandemic does not affect. Our hot water bottles are still the perfect companion for rainy days and snowy weekends. But a hot water bottle can be many things. That is why we and our range are constantly evolving. Scoring points across the board: many of our hot water bottles now contain plant-based softening agents and do not use phthalate at all. And at the same time, they shine with gaudy, transparent colours. In this way, the warmth really spreads from the skin and right to your heart.



Wir treiben es bunt .

Wu erzählt Geschichten, die für die Ewigkeit gemacht sind. Nicht mit Worten und Sätzen. Sondern mit Nadeln und Farben. Und weil Trends nicht zeitlos sind, tätowiert er nur – wie er es nennt – »traditional«. Was das heißt? Dicke, verwegene Linien. Mutige Motive. Und vor allem eines: knallige Farben. In einem Fachwerkhaus in der Altstadt Ulms liegt sein Studio. Und obwohl die Decken niedrig und die Räume klein sind, hat Wu in seinem Atelier einiges untergebracht. An den Wänden reiht sich Bilder-rahmen an Bilderrahmen – in den Regalen Buchrücken an Buchrücken. Und in der Schublade seiner Arbeitsstation? Dort ist eine knallig-transluzente Wärmflasche von Hugo Frosch immer griffbereit.

Wu tells stories made for eternity. Not with words and sentences, but with needles and ink. And since trends are not timeless, he does tattoos, as he says, only "traditionally". What does that mean? Thick, bold lines. Bold motifs. And one thing above all: intense, loud colours. His studio is located in a half-timbered house in Ulm's old town. And although the ceilings are low and the rooms small, Wu has made room for more than a few things in his studio. On the walls hang rows upon rows of picture frames; book upon book rest in the shelves. And in the drawer of his workstation? There, a gaudy, translucent hot water bottle from Hugo Frosch is always at the ready.

06

Mit Farben drückt Wu seine Kunst aus.  
Und mit ihnen wärmt er sich auf.



07

Rot. Grün. Lila. Und Orange. Mit diesen Farben lässt Wu seine Tattoos lebendig werden. Doch schon bevor er loslegt, spielen diese vier Farben eine große Rolle. Denn vor dem Stechen kommt das Skizzieren, Entwerfen und Zeichnen. Und hier begleiten den Tätowierer seine kunterbunten Wärmflaschen. Auch Kerle brauchen Wärme – scheint es. Sie hilft schließlich, kreativ zu sein.

Red. Green. Purple. And orange. With these colours, Wu brings his tattoos to life. But even before he begins, these four colours have their role to play. Because before the inking comes the sketching, designing and drawing. And here, the tattoo artist is accompanied by his motley ensemble of hot water bottles. Even hard blokes need warmth – it seems. After all, it helps them be creative.

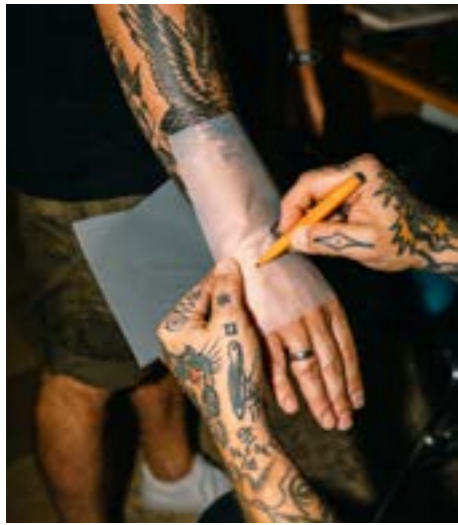
Bunte Tinte

Colourful ink

Hugo Frosch

08

09



Sometimes, Wu simply switches the purpose of the hot water bottles: he fills them with cold instead of hot water and cools the fresh tattoos of his customers. Many a tattoo artist does indeed possess rebellious traits.

**Manchmal funktioniert Wu die Wärmflaschen einfach um: Dann füllt er sie mit kaltem statt warmen Wasser und kühlt die frischen Tattoos seiner Kunden. Es stimmt wohl doch, dass so mancher Tätowierer rebellische Züge an sich hat.**

10



11

wir  
treiben  
es  
bunt.



Bunte Tinte

**Wir haben unserem Klassiker einen neuen Anstrich verpasst. Die Reihe Klassik Plant ist nicht nur durchsichtig, sondern auch transparent, was die verwendeten Materialien angeht: Mit bis zu 100% Weichmacher auf pflanzlicher Basis sind die Wärmflaschen dieser Produktlinie ab sofort noch umweltfreundlicher und -bewusster. Selbstverständlich sind sie auch phthalatfrei – wie alle unsere Wärmflaschen. Na, wer könnte da denn noch hart bleiben?**

We have given our classic a new finish. The Classic Plant series isn't just translucent, it is also transparent in terms of the materials it uses: consisting of up to 100% plant-based softener, the hot water bottles in this product line are now even more environmentally-friendly and environmentally aware. And they are naturally phthalate-free - just like all of our hot water bottles. So that's great news!

**01 — Plant**

**Art. Nr. : 3072.9**  
 Mat. : Thermoplast  
 Farbe: himbeere transluzent  
 Wärmflasche: 1,8 l, Klassik Plant

↘ Plant  
 mat. : thermoplastic  
 colour: raspberry translucent  
 hot water bottle: 1.8 l, Classic Plant

**02 — Plant**

**Art. Nr. : 3073.6**  
 Mat. : Thermoplast  
 Farbe: orange transluzent  
 Wärmflasche: 1,8 l, Klassik Plant

↘ Plant  
 mat. : thermoplastic  
 colour: orange translucent  
 hot water bottle: 1.8 l, Classic Plant

**03 — Plant**

**Art. Nr. : 3074.3**  
 Mat. : Thermoplast  
 Farbe: heidelbeere transluzent  
 Wärmflasche: 1,8 l, Klassik Plant

↘ Plant  
 mat. : thermoplastic  
 colour: blueberry translucent  
 hot water bottle: 1.8 l, Classic Plant

**04 — Plant**

**Art. Nr. : 3075.0**  
 Mat. : Thermoplast  
 Farbe: apfel transluzent  
 Wärmflasche: 1,8 l, Klassik Plant

↘ Plant  
 mat. : thermoplastic  
 colour: apple translucent  
 hot water bottle: 1.8 l, Classic Plant

**05 — Plant**

**Art. Nr. : 3127.6**  
 Mat. : Thermoplast  
 Farbe: creme  
 Wärmflasche: 1,8 l, Klassik Plant

↘ Plant  
 mat. : thermoplastic  
 colour: creme  
 hot water bottle: 1.8 l, Classic Plant

Auch die fruchtigen, knalligen Farben machen Appetit: Von Orange über Heidelbeere und Apfel bis zu Himbeere. Hier ist für jeden Geschmack etwas dabei. Grün sieht schließlich in vielen Farben stylish aus. Alle Klassik Plant Wärmflaschen verfügen über 1,8 l Fassungsvermögen und halten so schön lange warm. Ab jetzt grün heizen!

Bright, fruity colours that look appetising: from orange to blueberry and apple to raspberry, this series has something to suit every taste. After all, green looks stylish in several different colours. All of our Classic Plant hot water bottles have a capacity of 1.8 litres, so they keep you warm for a long time. So heat green from now on!



**06 — Bio-Strick**

**Art. Nr. : 3087.3**  
 Mat. : 100 % kbA-Baumwolle  
 Farbe: himbeere  
 Wärmflasche: 1,8 l, Klassik Plant

↳ Bio knit  
 mat. : 100 % organic cotton  
 colour: raspberry  
 hot water bottle: 1.8 l, Classic plant

**08 — Bio-Strick**

**Art. Nr. : 3086.6**  
 Mat. : 100 % kbA-Baumwolle  
 Farbe: heidelbeere  
 Wärmflasche: 1,8 l, Klassik Plant

↳ Bio knit  
 mat. : 100 % organic cotton  
 colour: blueberry  
 hot water bottle: 1.8 l, Classic plant

Der rote Faden ist bei unseren Bio-Strick-Bezügen mit Klassik Plant Wärmflaschen die Nachhaltigkeit. Denn wir verwenden ausschließlich Bio-Baumwolle. Für welche Farbe Sie sich entscheiden, ist da letztendlich egal. Die sind alle irgendwie grün.

The common theme of the organic knitted covers for our Classic Plant hot water bottles is sustainability. That's because we use only organic cotton. And it doesn't really matter which colour you choose: somehow, they are all green.

**07 — Bio-Strick**

**Art. Nr. : 3085.9**  
 Mat. : 100 % kbA-Baumwolle  
 Farbe: sand  
 Wärmflasche: 1,8 l, Klassik Plant

↳ Bio knit  
 mat. : 100 % organic cotton  
 colour: sand  
 hot water bottle: 1.8 l, Classic plant

**09 — Frottee**

**Art. Nr. : 3059.0**  
 Mat. : 100 % kbA-Baumwolle  
 Farbe: kiwi  
 Wärmflasche: 2,0 l, Öko Classic

↳ Terry  
 mat. : 100 % organic cotton  
 colour: kiwi green  
 hot water bottle: 2.0 l, Eco Classic

**10 — Frottee**

**Art. Nr. : 3056.9**  
 Mat. : 100 % kbA-Baumwolle  
 Farbe: marine  
 Wärmflasche: 2,0 l, Öko Classic

↳ Terry  
 mat. : 100 % organic cotton  
 colour: marine blue  
 hot water bottle: 2.0 l, Eco Classic

Grüne Wärme geht auch in Blau. Mit einem kuscheligen Baumwollbezug aus ökologischem Anbau werden unsere Wärmflaschen zum außergewöhnlichen Wärmespender. Im Inneren ausgestattet mit unseren Öko-Wärmflaschen mit 2,0 Liter Fassungsvermögen lässt es sich flauschig mit gutem Gewissen aufwärmen. Designprodukte, die so funktional und nachhaltig sind, können nur von uns kommen. Mehr als nur schön.

Green warmth can also be blue. Feel the heat from our hot water bottles through wonderfully soft organic cotton covers. Snuggle into the warmth with a clear conscience with our 2.0 litre eco hot water bottles. Such sustainable and high-performance designer products can only come from Hugo Frosch. More than just great design.



12

**Gute Geschichten sind vielschichtig: Sie sind abwechslungsreich und spannend. Neu und fesselnd. Bringen zum Lachen oder zum Weinen. Geschichten erzählen von Leidenschaft und Fantasie. Von Realität und Fiktion. Manche von ihnen sind gemalt. Manche geschrieben oder erzählt. Und wieder andere sind gestochen. Die eine steht im Regal unter ihresgleichen. Die andere begleitet ihren Träger auf der Haut überall hin. Eines aber haben sie alle gemeinsam: Sie enthalten Wärme. Weil ohne Wärme eben einfach kein Funke überspringen kann – findet Wu.**

Good stories are multi-layered: they have twists and turns and are exciting. New and engrossing. They make you laugh or cry. Stories tell of passion and a rich imagination. Of reality and fiction. Some of them are painted. Some written or told orally. And yet others are inked. The one stands on the shelf among its peers it. The other accompanies its wearer on their skin everywhere they go. However, they all have one thing in common: they contain warmth. Because without warmth, there is no spark, Wu believes.

13



So bunt und vielfältig wie die Bilder auf der Haut.



14

**Willkommen im Club. Oder auch nicht.**

**Türsteher haben es nicht leicht. Und meistens auch nicht warm. Heißt schließlich Türsteher und nicht Kaminsitzer. Die Sicherheitsbeauftragten, Outfitjuroren und Bösedreiner sind also durchaus einiges gewohnt. Aber das bedeutet nicht, dass sie Komfort nicht zu schätzen wüssten – wie man am Beispiel von Aaron sieht. Er ist schon seit Ewigkeiten im Nachtleben unterwegs und sieht dort nach dem Rechten. In seiner Linken (und Rechten) findet man hingegen meist seine wärmvollste Ausstattung: seine freche und kompakte Ninja-Wärmflasche.**

Bouncers don't have it easy. And they don't have it warm, either. With their nightly duties keeping them outside, the security guards, dress code police and fear-inducing scowlers are nothing if not hardened. But that does not mean they don't appreciate creature comforts, as our friend Aaron proves. He has been working security in the night-life scene for years. In his left, you will find his secret weapon: a cheeky little ninja hot water bottle.

15

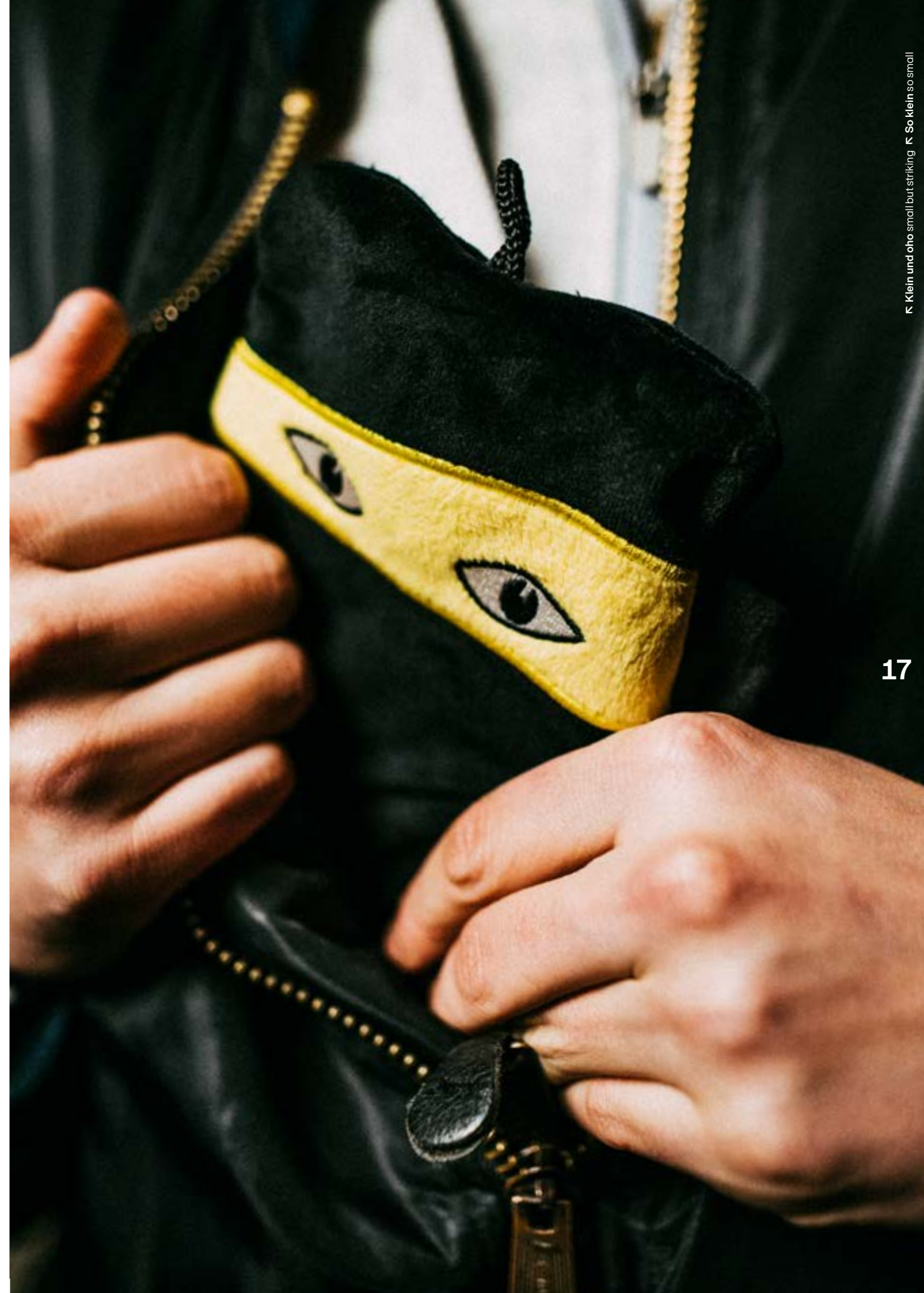
Weiche Schale. Warmer Kern.  
Unsere Ninja-Wärmflasche aus der Minis-Edition.





He's never without it. The long nights outside the clubs doors are cold. Some warm themselves with spirits, others with a hot water bottle in their bomber jacket. For if you want to keep a cool head, you can't freeze. Thanks to the pocket ninja, Aaron stays at "working temperature" all night. Hand on heart! (Or in his pocket.)

Die darf nicht fehlen. Denn die langen Nächte vor der Clubtür sind kalt. Die einen wärmen sich von innen mit Hochprozentigem, die anderen mit einer Wärmflasche in der Bomberjacke. Denn wer cool bleiben muss, sollte nicht frieren. Dank des wärmenden Taschenninjas bleibt Aaron aber die ganze Nacht auf Betriebstemperatur. Hand drauf!



willkommen  
im club.  
oder auch  
nicht.



Kalte Nächte

01 ↘



03 ↘



02 ↘



01 — Ei

**Art.Nr.: 1141.4**  
Mat.: Flausch, 100 % Polyester  
Farbe: creme, gelb  
Wärmflasche: 0,2 l, Mini

↘ Egg

mat.: soft fleece, 100 % polyester  
colour: cream, yellow  
hot water bottle: 0.2 l, Mini



03 — Löwe

**Art.Nr.: 1143.8**  
Mat.: Fleece, 100 % Polyester  
Farbe: gelb, braun  
Wärmflasche: 0,2 l, Mini

↘ Lion

mat.: fleece, 100 % polyester  
colour: yellow, brown  
hot water bottle: 0.2 l, Mini



02 — Ninja

**Art.Nr.: 1142.1**  
Mat.: Velours, 100 % Polyester  
Farbe: schwarz, gelb  
Wärmflasche: 0,2 l, Mini

↘ Ninja

mat.: velour, 100 % polyester  
colour: black, yellow  
hot water bottle: 0.2 l, Mini

04 ↘



06 ↘



Das Größte für die Kleinen? Unsere kompakten Wärmflaschen. Wohlige Wärme wird so sofort zum buchstäblichen Kinderspiel. Die kleine Größe und die niedlichen Bezüge machen sie zum neuen Liebling aller Kinder und sind in Velours, Flausch, Öko oder Feinstrick erhältlich – da ist Wohlfühlen angesagt.

A big hit with your little ones? Our handy hot water bottles. Cozy comfort is literally child's play. Small with cute covers, these products are the new children's favourite. Available in velour, fleece, eco and fine-knit for the ultimate feel-good factor.

08 ↘

NEU  
NEW



11 ↘



05 ↘



07 ↘



09 ↘

NEU  
NEW



12 ↘



10 ↘

NEU  
NEW



04 — Federn

Art.Nr.: 1130.8  
Mat.: kbA-Baumwolle  
Farbe: pastellgrün  
Wärmflasche: 0,2 l, Mini

↘ Feathers  
mat.: organic cotton  
colour: pastel green  
hot water bottle: 0.2 l, Mini



06 — Füße

Art.Nr.: 1135.3  
Mat.: Feinstrick, 100 % Polyester  
Farbe: hellbraun  
Wärmflasche: 0,2 l, Mini

↘ Feet  
mat.: fine knit, 100 % polyester  
colour: light brown  
hot water bottle: 0.2 l, Mini



05 — Anker

Art.Nr.: 1131.5  
Mat.: kbA-Baumwolle  
Farbe: hellbraun  
Wärmflasche: 0,2 l, Mini

↘ Anchor  
mat.: organic cotton  
colour: light brown  
hot water bottle: 0.2 l, Mini



07 — Füße

Art.Nr.: 1134.6  
Mat.: Feinstrick, 100 % Polyester  
Farbe: pastellgrün  
Wärmflasche: 0,2 l, Mini

↘ Feet  
mat.: fine knit, 100 % polyester  
colour: pastel green  
hot water bottle: 0.2 l, Mini



08 — Pinguin

Art.Nr.: 0917.6  
Mat.: Velours, 100 % Polyester  
Farbe: eisblau  
Wärmflasche: 0,2 l, Mini

↘ Penguin  
mat.: velour, 100 % polyester  
colour: glacier  
hot water bottle: 0.2 l, Mini



10 — Kater

Art.Nr.: 0915.2  
Mat.: Velours, 100 % Polyester  
Farbe: Salbei  
Wärmflasche: 0,2 l, Mini

↘ Tomcat  
mat.: velour, 100 % polyester  
colour: sage  
hot water bottle: 0.2 l, Mini



12 — Uni

Art.Nr.: 0914.5  
Mat.: Velours, 100 % Polyester  
Farbe: tomatenrot  
Wärmflasche: 0,2 l, Mini

↘ Uni  
mat.: velour, 100 % polyester  
colour: tomato red  
hot water bottle: 0.2 l, Mini



09 — Robbe

Art.Nr.: 0916.9  
Mat.: Velours, 100 % Polyester  
Farbe: Koralle  
Wärmflasche: 0,2 l, Mini

↘ Seal  
mat.: velour, 100 % polyester  
colour: coral  
hot water bottle: 0.2 l, Mini



11 — Uni

Art.Nr.: 0913.8  
Mat.: Velours, 100 % Polyester  
Farbe: wasserblau  
Wärmflasche: 0,2 l, Mini

↘ Uni  
mat.: velour, 100 % polyester  
colour: aqua  
hot water bottle: 0.2 l, Mini

13 ↘



14 ↘



15 ↘



**13 — Katze**

**Art.Nr. : 1136.0**  
Mat. : Velours, 100 % Polyester  
Farbe: mint  
Wärmflasche: 0,2 l, Mini

↘ Cat  
mat. : velour, 100 % polyester  
colour: mint  
hot water bottle: 0.2 l, Mini



**14 — Nilpferd**

**Art.Nr. : 1137.7**  
Mat. : Velours, 100 % Polyester  
Farbe: lila  
Wärmflasche: 0,2 l, Mini

↘ Hippo  
mat. : velour, 100 % polyester  
colour: purple  
hot water bottle: 0.2 l, Mini

16 ↘



17 ↘



**15 — Uni**

**Art.Nr. : 0911.4**  
Mat. : Velours, 100 % Polyester  
Farbe: grau  
Wärmflasche: 0,2 l, Mini

↘ Uni  
mat. : velour, 100 % polyester  
colour: grey  
hot water bottle: 0.2 l, Mini



**16 — Herzen**

**Art.Nr. : 1138.4**  
Mat. : Feinstrick, 100 % Polyester  
Farbe: mint  
Wärmflasche: 0,2 l, Mini

↘ Hearts  
mat. : fine knit, 100 % polyester  
colour: mint  
hot water bottle: 0.2 l, Mini

Unsere Kleinsten nur für die Kleinsten? Mit 0,2 Liter Fassungsvermögen, flauschigen Bezügen in Velours und Feinstrick sowie niedlichen Motiven und Farben sind sie perfekt für kleine Kinder. Oder für große Erwachsene.

Small is beautiful. With a capacity of 0.2 litres, fluffy velour, fine-knit covers and cute designs and colours, these hot water bottles are perfect for young children. And the young at heart.



**17 — Herzen**

**Art.Nr. : 1139.1**  
Mat. : Feinstrick, 100 % Polyester  
Farbe: lila  
Wärmflasche: 0,2 l, Mini

↘ Hearts  
mat. : fine knit, 100 % polyester  
colour: purple  
hot water bottle: 0.2 l, Mini



18

19

Und während auf der Tanzfläche die Temperatur steigt, wird es draußen frisch. Drinnen werden also die Hüften geschwungen, draußen die Reden. Dabei quatschen sich manche die Köpfe heiß. Dann muss Aaron einschreiten und dabei einen kühlen Kopf bewahren. Doch der Aufpasser hat alles fest im Griff: die Hitzköpfe wie auch seine Wärmflasche. Wer braucht da schon ein Ass im Ärmel?

And while the temperature rises on the dance floor, it gets cold outside. Inside, people are swinging their hips; outside, they are flapping their lips. Some talk till their blood starts boiling. That is where Aaron must step in – and keep a cool head. But the bouncer has a handle on everything: the hotheads as well as his hot water bottle. Who needs an ace up their sleeve?

**Kalte Nächte****Cold Nights****Hugo Frosch**





## Hawaii. Oder München?

Bens Lieblingsaktivität ist das Surfen. Wenn er auf seinem Brett stehe, blende er alles andere aus, sagt er. Das ist praktisch, weil ihm so gar nicht auffällt, dass er sich nicht auf Hawaii oder der Küste vor Nazaré befindet. Ben wohnt und studiert in München. Die Eisbachwelle im Englischen Garten ist deshalb der ideale Surfspot für ihn. Zentral in der Innenstadt gelegen, ist sie gut zu erreichen und hat schon vielen späteren Surfprofis als Trainingswelle gedient. Der Name Eisbach kommt nicht von ungefähr. Vor allem im Winter. Bei Temperaturen um den Gefrierpunkt fühlt sich der morgendliche Surfausflug wie eine Exkursion in eine Kältekammer an. Die richtige Ausstattung ist also unverzichtbar und hat einen Namen: Neopren.

Ben loves nothing more than surfing. When he gets on his board, he can forget everything else, he tells us. Which is handy, as it means he doesn't notice he's not in Hawaii or off the coast of Nazaré. Ben lives and studies in Munich, so the Eisbach wave in the city's English Garden is the ideal surfing spot for him. Centrally located, the Eisbach is easy to access and has been used by many future pro surfers. But not for nothing is it called the Eisbach – the "ice stream". Especially in winter. At temperatures around freezing, Ben's morning surf can feel like stepping into a cold chamber. That means the right gear – a wetsuit – is essential.

Im Winter ist das Surfen ohne Neopren-Anzug unmöglich. Zumindest wenn man nicht festfrieren möchte. Ben hat aber noch einen weiteren warmen Geheimtipp: seine Hugo Frosch Wärmflasche mit Neopren-Bezug. Morgens, bevor er seine Wohnung verlässt, füllt er diese mit heißem Wasser

auf und packt sie zur restlichen Surfausrüstung. Und Hugo Frosch Wärmflaschen sind fast so ausdauernd wie Ben selbst.

You cannot surf without a wetsuit in winter. At least not unless you want to freeze. But Ben has another hot trick up his sleeve: his Hugo Frosch hot water bottle with a neoprene cover. Before he leaves his flat in the morning, he fills it with hot water and packs it with the rest of his surfing gear. And Hugo Frosch hot water bottles have almost as much endurance as Ben himself.



Sie halten besonders lange die Wärme. Das zahlt sich aus: Wenn es Ben dann schließlich doch irgendwann zu kalt wird, er das Wasser verlässt, strahlt seine Hugo Frosch Wärmflasche immer noch eine angenehme Wärme aus. Für ihn sei das immer ein toller Moment, erklärt er. Das kurze Innehalten, das dem Adrenalinkick auf dem Eisbach folgt. Das Durchatmen nach dem Wellenritt. Und eben das Aufwärmen. Was anfängt mit wohltemperierten Klamotten: Weil Ben nicht auf den Kopf gefallen ist, wickelt er seine Wärmflasche nämlich immer mit seinen trockenen Klamotten ein. Und danach genießt er die mobile Heizung als Handwärmer der Extraklasse – während er die anderen Surfer beobachtet. Und die wiederum werfen so manchen neidischen Blick auf Ben. Und seine Wärmflasche.

They stay hot for an amazingly long time. So when Ben finally gets too cold and leaves the water, his Hugo Frosch hot water bottle is still radiating warmth. It's always a great moment, he says. The short pause that follows the adrenaline rush on the Eisbach. A deep breath after riding the wave. And feeling the warmth return. This starts with heated clothes: the smart man always wraps his hot water bottle in his dry clothes. Afterwards, he uses the portable heater as a superlative hand-warmer while he watches the other surfers. Who in turn cast envious looks at Ben – and his hot water bottle.



Nachdem Ben den Kältetod erfolgreich abgewendet hat, grüßt er seine Kolleginnen und Kollegen zum Abschied mit einem lässigen Surfergruß. Den hätten seine Hände ohne Wärmflasche wohl nicht so smooth hinbekommen.

Heading home after successfully averting an icy death, Ben raises his hand in the classic surfer's greeting and goodbye. Not something his fingers would have managed without the heat from his hot water bottle.



wer  
braucht  
schon  
hawaii?



Eisbach

01 ↘



02 ↘



03 ↘



01 — Dschungel

Art. Nr. : 3144.3  
Mat. : Neopren, 100 % Polyester  
Farbe: bunt  
Wärmflasche: 2,0 l, Öko Classic

↘ Jungle  
mat. : neoprene, 100 % polyester  
colour: multicoloured  
hot water bottle: 2.0 l, Eco Classic



02 — Hugo Neo

Art. Nr. : 3145.0  
Mat. : Neopren, 100 % Polyester  
Farbe: schwarz  
Wärmflasche: 2,0 l, Öko Classic

↘ Hugo Neo  
mat. : neoprene, 100 % polyester  
colour: black  
hot water bottle: 2.0 l, Eco Classic

04 ↘



05 ↘



06 ↘



03 — Softshell

Art. Nr. : 3126.9  
Mat. : Softshell, 100 % Polyester  
Farbe: schwarz  
Wärmflasche: 2,0 l, Öko Classic

↘ Softshell  
mat. : softshell, 100 % polyester  
colour: black  
hot water bottle: 2.0 l, Eco Classic



04 — Softshell

Art. Nr. : 3125.2  
Mat. : Softshell, 100 % Polyester  
Farbe: orange  
Wärmflasche: 2,0 l, Öko Classic

↘ Softshell  
mat. : softshell, 100 % polyester  
colour: orange  
hot water bottle: 2.0 l, Eco Classic

Neopren und Softshell halten warm. So warm, dass man im Neoprenanzug im kalten Atlantik Wellen reiten kann. Hilft aber auch im Winter eingemummelt auf der Couch. Diese Bezüge haben nämlich besondere Thermoeigenschaften und halten die wohlige Wärme, die unsere 2-Liter-Wärmflasche ausstrahlt, stundenlang.

Neoprene and softshell keep you warm. In fact you can ride the freezing Atlantic waves in a neoprene wetsuit. No wonder these materials are great for snuggling on the couch in winter. These covers have special thermal properties, retaining the wonderful warmth of our 2-litre hot water bottle for hours.



05 — Softshell

Art. Nr. : 3127.6  
Mat. : Softshell, 100 % Polyester  
Farbe: bambus  
Wärmflasche: 2,0 l, Öko Classic

↘ Softshell  
mat. : softshell, 100 % polyester  
colour: bamboo  
hot water bottle: 2.0 l, Eco Classic



06 — Softshell

Art. Nr. : 3128.3  
Mat. : Softshell, 100 % Polyester  
Farbe: beere  
Wärmflasche: 2,0 l, Öko Classic

↘ Softshell  
mat. : softshell, 100 % polyester  
colour: berry  
hot water bottle: 2.0 l, Eco Classic

100% Öko-Strom

Für unsere Erde

Energie

Ein Händchen für die Natur: 2009 entwickelten wir unsere ersten nachhaltig hergestellten Öko-Wärmflaschen der Serie Classic Comfort und Junior Comfort, die aus über 90% nachwachsenden Rohstoffen bestehen und sogar mit Bio-Bezügen erhältlich sind. Gute Ideen sparen Ressourcen. Und gute Ideen haben wir ziemlich viele: Für die Herstellung unserer Öko-Wärmflaschen wird 50 % weniger Material als bei herkömmlichen Wärmflaschen verbraucht – und dabei eine Energie-Ersparnis von rund 60 % erzielt. Zudem werden diese Wärmespender aus über 90 % nachwachsenden Rohstoffen produziert. So steckt innen und außen Bio: Denn die Öko-Wärmflaschen Classic Comfort sind zum Beispiel in unseren Kissen der Lebensart-Kollektion in Bio-Baumwoll-Bezügen aus kontrolliert biologischem Anbau (kbA). Übrigens ist unser neues Firmengebäude auch extrem energie-sparend gebaut. Wir decken unseren Energiebedarf aus Abwärme und Öko-Strom zu 100 % ohne Einsatz fossiler Brennstoffe ab.

26

27

# Nachhaltigkeit

Since 2009, our hot water bottles have been made from over 90 % renewable raw materials. Good ideas save on resources. And we have a lot of good ideas. 50 % less material is used in the production of our eco hot water bottles than for conventional products – and around 60 % less energy. Our bottles are also made from over 90 % renewable resources. Organic inside and out: our Classic Comfort eco hot water bottles, for example, come in organic cotton covers – in the “Lebensart” range cushions. Our new company building is also extremely energy-efficient. We cover 100 % of our energy needs from waste heat and green electricity, with no use of fossil fuels.

## Durchdachte POS-Strategie.

Unser flexibles  
POS-Konzept zur  
optimalen Präsen-  
tation der Wärm-  
flaschen sorgt bei  
Händlern für erfolg-  
reichen Abverkauf  
und bei Kunden für  
Übersicht und  
Markenbildung.

A smart POS strategy.  
Our flexible POS concept for hot water  
bottle displays boosts sales for retail-  
ers and ensure clear presentation and  
strong branding for customers.

Geprüfte  
Sicherheit.

Ausgezeichnetes  
Design.

Vorbildlicher  
Kundenservice.

Wir heizen ganz bequem vom Sofa aus. Und im  
Gegensatz zum Sonntagabendkrimi sind unsere  
Wärmflaschen konstant und ausschließlich von  
besten Qualität.

Da hat der Chef sein Auge drauf – alle Wärmflaschen  
sind sicherheitsgeprüft – die Produktion wird jährlich  
von unabhängigen, zertifizierten Laboren geprüft.  
Da wir unsere Wärmflaschen alle in Deutschland pro-  
duzieren, ist die gleichbleibend hohe Produktqualität  
gewährleistet.

Besondere Ideen und liebevolle Designs zeichnen die  
Wärmflaschen von Hugo Frosch aus. Freude an be-  
sonderen Details und perfekte Form-  
gebung erwärmen nicht nur die Herzen.

Wir sind immer gerne für unsere Kunden und deren  
Kunden da! Geht es um weitergehende Produktinfos?  
Haben Sie spezielle Fragen bezüglich unserer Wärm-  
flaschen und Öko-Wärmflaschen, oder möchten Sie  
uns persönlich kennenlernen? Gerne!

Tel.: 0049 (0) 8282 - 82 75 60

Made in Germany.  
True to a tradition of quality.  
Consistently excellent.

Certified safety → A management priority: all hot water bottles undergo safety checks – our production facility is inspected annually by independent, certified laboratories. We produce all our hot water bottles in Germany, so consistently high product quality is guaranteed.

Outstanding design → Hugo Frosch hot water bottles are synonymous with special ideas and great motifs. A love of detail and perfect design don't just warm the heart.

Excellent customer service → We are always there for our customers – and their customers.

Need more product information? Do you have specific questions about our hot water bottles and eco hot water bottles, or would like to set up a meeting? Simply contact us. Tel.: 0049 (0) 8282 - 82 75 60

Im Grünen

In the woods

Hugo Frosch

Es warm haben – in Tarnfarben. Sie haben richtig Glück. Wir haben Mark gesichtet und fotografiert. Das ist etwas ganz Besonderes. Denn normalerweise ist er nahezu unsichtbar und verschmilzt förmlich mit seiner grün-braunen Umgebung: den Wäldern auf der Schwäbischen Alb. Warum er das wohl macht? Mark ist Förster und verantwortlich für sein Revier und dessen erfolgreichen For(s)tbestand.

You're in luck. We've spotted – and photographed – Mark. That is really something: normally, he is well-nigh invisible, blending into his greeny brown surroundings: the forests of the Swabian Jura. Why? Mark is a forester, responsible for his district and its forestry.

30



31

Mark sorgt dafür, dass sein Wald gesund bleibt. Dafür selektiert er Bäume, die gefällt oder besonders geschützt werden müssen. Aber auch das Wild hat Mark immer im Blick, denn im Forst ist es wichtig, dass das Gleichgewicht gewahrt wird. Und da kann ein extra Paar wachsamer Augen nicht schaden. Die Dackeldame Ella hilft nur allzu gerne mit. Wobei sich besonders ihr Geruchssinn als wertvoll bewährt hat. Die beiden sind ein eingespieltes Team – nicht nur, wenn sie durch den Wald stromern, sondern auch, wenn sie ausharren. Und da darf die Wärmflasche von Hugo Frosch nicht fehlen.

He makes sure that his forest stays healthy, selecting trees that are to be felled or need special protection. Mark also always keeps an eye on the local game, for a balanced forest ecosystem is hugely important. And that's where an extra pair of watchful eyes can't hurt. His dachshund Ella is only too happy to help. Her sense of smell is often invaluable. The two are a well-oiled team – not only when they are roaming the forest, but also when have to hunker down and wait. And then, a Hugo Frosch hot water bottle is a must.





es warm  
haben  
– in tarn-  
farben.



Im Grünen

01 ↘



03 ↘



So flauschig. Und so pflegeleicht. Unsere Wärmflaschen in Tierfelloptik sind der ideale Hundewelpenersatz. Die "Pelze" sind in unterschiedlichen Farben und Längen erhältlich.

Wonderfully soft. And the definition of easy-care. Who needs a puppy with our "fur-look" hot water bottles? Available in a range of colours and "coats"...

02 ↘



04 ↘



**01 — Flauschbezug**

**Art.Nr. : 0570.3**

Mat. : Klassik Hochflor-Flausch,  
100 % Polyester  
Farbe: grau  
Wärmflasche: 1,8 l, Klassik

↘ Faux Fur Cover  
mat. : classic faux fur,  
100 % polyester  
colour: grey  
hot water bottle: 1.8 l, Classic



**03 — Flauschbezug**

**Art.Nr. : 0586.4**

Mat. : Klassik Hochflor-Flausch,  
100 % Polyester  
Farbe: braun-silber  
Wärmflasche: 1,8 l, Klassik

↘ Faux Fur Cover  
mat. : classic faux fur,  
100 % polyester  
colour: brown-silver  
hot water bottle: 1.8 l, Classic



**02 — Flauschbezug**

**Art.Nr. : 0585.7**

Mat. : Klassik Hochflor-Flausch,  
100 % Polyester  
Farbe: lila-silber  
Wärmflasche: 1,8 l, Klassik

↘ Faux Fur Cover  
mat. : classic faux fur,  
100 % polyester  
colour: purple-silver  
hot water bottle: 1.8 l, Classic



**04 — Flauschbezug**

**Art.Nr. : 0567.3**

Mat. : Klassik Hochflor-Flausch,  
100 % Polyester  
Farbe: creme  
Wärmflasche: 1,8 l, Klassik

↘ Faux Fur Cover  
mat. : classic faux fur,  
100 % polyester  
colour: cream  
hot water bottle: 1.8 l, Classic

05 ↘

NEU  
NEW



07 ↘



06 ↘



08 ↘



09 ↘

NEU  
NEW



11 ↘

NEU  
NEW



10 ↘

NEU  
NEW



12 ↘

NEU  
NEW



**05 — Flauschbezug**

**Art.Nr. : 0740.0**

Mat. : Langhaar-Flausch,  
100 % Polyester  
Farbe: altrosa  
Wärmflasche: 1,8 l, Klassik

↘ Faux Fur Cover  
mat. : long hair faux fur,  
100 % polyester  
colour: old rose  
hot water bottle: 1.8 l, Classic



**07 — Flauschbezug**

**Art.Nr. : 0558.1**

Mat. : Langhaar-Flausch,  
100 % Polyester  
Farbe: moosgrün  
Wärmflasche: 1,8 l, Klassik

↘ Faux Fur Cover  
mat. : long hair faux fur,  
100 % polyester  
colour: moss green  
hot water bottle: 1.8 l, Classic



**06 — Flauschbezug**

**Art.Nr. : 0559.8**

Mat. : Langhaar-Flausch,  
100 % Polyester  
Farbe: herbstrot  
Wärmflasche: 1,8 l, Klassik

↘ Faux Fur Cover  
mat. : long hair faux fur,  
100 % polyester  
colour: autumn red  
hot water bottle: 1.8 l, Classic



**08 — Flauschbezug**

**Art.Nr. : 0557.4**

Mat. : Langhaar-Flausch,  
100 % Polyester  
Farbe: taupe  
Wärmflasche: 1,8 l, Klassik

↘ Faux Fur Cover  
mat. : long hair faux fur,  
100 % polyester  
colour: taupe  
hot water bottle: 1.8 l, Classic



**09 — Flauschbezug**

**Art.Nr. : 0736.3**

Mat. : Langhaar-Flausch,  
100 % Polyester  
Farbe: rosa  
Wärmflasche: 0,8 l, Öko Junior

↘ Faux Fur Cover  
mat. : long hair faux fur,  
100 % polyester  
colour: piggy pink  
hot water bottle: 0.8 l, Eco Junior



**11 — Flauschbezug**

**Art.Nr. : 0737.0**

Mat. : Langhaar-Flausch,  
100 % Polyester  
Farbe: kaffee  
Wärmflasche: 0,8 l, Öko Junior

↘ Faux Fur Cover  
mat. : long hair faux fur,  
100 % polyester  
colour: coffee  
hot water bottle: 0.8 l, Eco Junior



**10 — Flauschbezug**

**Art.Nr. : 0738.7**

Mat. : Langhaar-Flausch,  
100 % Polyester  
Farbe: herbstrot  
Wärmflasche: 0,8 l, Öko Junior

↘ Faux Fur Cover  
mat. : long hair faux fur,  
100 % polyester  
colour: autumn red  
hot water bottle: 0.8 l, Eco Junior



**12 — Flauschbezug**

**Art.Nr. : 0749.3**

Mat. : Langhaar-Flausch,  
100 % Polyester  
Farbe: taupe  
Wärmflasche: 0,8 l, Öko Junior

↘ Faux Fur Cover  
mat. : long hair faux fur,  
100 % polyester  
colour: taupe  
hot water bottle: 0.8 l, Eco Junior



Bei Wind und Wetter hilft die Wärmflasche, nicht auszukühlen und sorgt die ganze Zeit über für behagliche Wärme für Mensch und Tier. So hat auch Ella – nicht nur Mark – endlich ein flauschiges Etwas zum Anschmiegen. So lässt es sich

aus- und warmhalten. Und das Beste: mit den gedeckten Farben bleiben die Beiden unentdeckt.

Whatever the weather, the hot water bottle helps keep both man and dog warm. So it's Ella too – not just Mark – who is glad to have a warm, soft hot water bottle to snuggle up to. It makes the long, cold hours bearable. What's more, muted colours mean the two remain undetected.



Show must go on.

Natalie und Alice sind Schwestern. Und beide Schaustellerinnen mit Leib und Seele. Sie kommen beide aus einer Autoscooter-Dynastie. Und haben selbst wieder Schausteller geheiratet. Nun sind die beiden das ganze Jahr durch Deutschland unterwegs. Alice mit dem Autoscooter ihres Mannes. Natalie mit dem Parkour, einem Riesenkarussell vom Oktoberfest. Sie sehen sich selten, doch wenn sie auf einem Platz gemeinsam stehen, sind sie unzertrennlich. Aber manchmal gibt es die verregneten, eher einsamen Abende auf dem Rummelplatz, an denen das einzig leuchtende die zigtausend Glühbirnen sind. Der Regen tropft auf das Dach der Kasse und der Wind weht kalt. Dann kommt durch eine Wärmflasche von Frosch Gefühlswärme auf...

Natalie and Alice are sisters. And both are carnies with heart and soul. They both come from a dodgem dynasty. And both have, in turn, married carnies. Now, the two travel throughout Germany all year long. Alice with her husband's dodgem ride, Natalie with the Parkour, a huge merry-go-round from the Oktoberfest. They rarely see each other, but when they are together in one place, they are inseparable. However, sometimes there are the rainy, rather lonely evenings on the fairground when the trillions of light bulbs are the only things that shine. The rain beats on the roof of the ticket office and the wind blows cold. At such times, a hot water bottle from Frosch creates a warm feeling...



Der Parkour ist das einzige Karussell seiner Art. Fotografiert wurde es auf dem Ulmer Volksfest.

Oder besser gesagt: durch zwei Wärmflaschen.  
Schließlich möchte keine der beiden Schwestern frieren. Und so hat sich das Duo gegenseitig mit heißer Ware beschenkt – den Filz-Wärmflaschen von Hugo Frosch. In Blau und Rot, den Lieblingsfarben der beiden. Und mit Herzen drauf: Weil Wärme immer von Herzen kommt.

Or to be more precise: two hot water bottles. After all, neither of the two sisters wants to freeze. This is why the two bought each other a little gift for those cold nights – the felt hot water bottles from Hugo Frosch; in blue and red, their favourite colours. And with hearts on them: because warmth always comes from the heart.



weil wärme  
immer  
von herzen  
kommt.



Rummelplatz

01 ↘



02 ↘



01 — Kreuz

Art. Nr.: 0703.5  
Mat.: Filz, 100% Merino-Schurwolle  
Wärmflasche: 1,8 l, Klassik

↘ Cross

mat.: felt, 100% merino new wool  
hot water bottle: 1.8 l, Classic



02 — Schafe

Art. Nr.: 0705.9  
Mat.: Filz, 100% Merino-Schurwolle  
Wärmflasche: 1,8 l, Klassik

↘ Sheep

mat.: felt, 100% merino new wool  
hot water bottle: 1.8 l, Classic

03 ↘



04 ↘



03 — Herz Edelweiß

Art. Nr.: 0714.1  
Mat.: 100% Merino-Schurwolle  
Farbe: rot  
Wärmflasche: 1,0 l, Herz

↘ Heart Edelweiss

mat.: 100% merino new wool  
colour: red  
hot water bottle: 1.0 l, heart



04 — Herz Edelweiß

Art. Nr.: 0713.4  
Mat.: 100% Merino-Schurwolle  
Farbe: blau  
Wärmflasche: 1,0 l, Herz

↘ Heart Edelweiss

mat.: 100% merino new wool  
colour: blue  
hot water bottle: 1.0 l, heart

NEU  
NEW

Es gibt viele unterschiedliche Wege, seine Persönlichkeit zu zeigen. Der neueste: mit unseren Wärmflaschen in verschiedenen Größen und diversen Motiven. Handgemachte Unikate für alle, die Wolle wollen. Auch wenn sich unsere Wärmflaschen optisch alle unterscheiden. Eines bleibt gleich: Sie fühlen sich natürlich toll an und halten die Wärme sehr lange. Klingt das nicht verlockend?

NEU  
NEW

There are many ways to express your personality. The latest? Through our hot water bottles - choose from a great range of sizes and designs. Unique handmade products for all wool-lovers. Our hot water bottles may all look different, but they have one thing in common: a great feel and amazing heat retention. Sound tempting?



Aber wie das unter Geschwistern eben so ist: Manchmal kann es passieren, dass sie richtig Gas geben und in Fahrt kommen. Dann prallen die beiden Schwestern auch einmal aufeinander und verpassen sich gegenseitig einen Dämpfer. Meist sitzen sie dann hinter dem Steuer eines Scooters. Alice im blauen. Natalie im roten – na klar. Und sollte eine der beiden doch einmal ins Schleudern geraten, ist alles vergessen: Denn von Kleinigkeiten lassen sie sich sicher nicht entzweien.

But, as is often the case among siblings, sometimes it can happen that they really put their foot down and plunge headlong in a collision course. Then the two sisters may clash and drive one another crazy. This mostly happens when they are sitting behind the steering wheel of a dodgem car; Alice in the blue one, Natalie in the red one, obviously. And if one of the two does spin out of control, all is forgotten: because they will never let small things get between them.



42



Die robusten Filz-Wärmflaschen aus Merino-Schurwolle sind äußerst beständig: perfekt für den bewegten Schausteller-Alltag.

Bei Alice und Natalie geht es meist rund: Ob im Parkour. Im Autoscooter. Oder wenn sie durch das ganze Land reisen. Umso wichtiger sind für sie die geteilten Momente, die gemeinsamen Augenblicke, die innige Zeit, die sie miteinander verbringen können und die die Herzen erwärmen.

43

Alice and Natalie are mostly very busy. Whether with the Parkour, the dodgem ride or when travelling throughout the country. All the more important to them are the shared moments, the time they can spend with each other, time that warms the heart.



Seit 1999

Since 1999

# Fünfundzwanzig Jahre heiße Ware.

Im Jahr 2024 ist es soweit. Dann haben wir 25 Jahre lang Herzen erwärmt. Und vieles mehr. Seit einem Vierteljahrhundert sind wir also da für Frostbeulen und Verfrörene. Aber auch für alle, die es einfach kuschlig-warm mögen. Weil wir eben alle Wärme brauchen. Angefangen hat alles in Thannhausen – im bayerischen Schwaben zwischen Augsburg und Ulm. Dem Zuhause der Wärmflasche. Hier hatte Gründer Hugo Frosch die originelle Idee, die Wärmflasche zu revolutionieren. Und so kam es, dass er sich mit seinem feinen Produktportfolio in der Geschenkartikelbranche schnell einen Namen machte. Das Sortiment begann, seinen Weg in Drogerien, Warenhäuser und Supermärkte zu finden. Bald brauchten wir ein neues Firmengebäude, um dem Bedarf gerecht zu werden, und so zogen wir 2017 nach Aletshausen. Mittlerweile sind unsere Wärmflaschen auf der ganzen Welt beliebt: Nahezu eine Millionen Wärmflaschen verlassen jährlich unsere Produktion.



25 years of being a hot commodity. In 2024, we will have reached a real milestone: we will have been warming hearts for 25 years. And much more. For a quarter of a century, we have been there for those people who always seem to be followed by the cold and frost. But also for everyone who simply likes it warm and snug. Because we all need warmth. It all started in Thannhausen – in Bavarian Swabia between Augsburg and Ulm. The home of the hot water bottle. It was here that founder Hugo Frosch had the original idea to revolutionise the hot water bottle. And so it came that he quickly made a name for himself in the gift article industry with his sophisticated product portfolio. The product range began to find its way into chemist shops, department stores and supermarkets. Soon we needed a new company building to meet the demand, so we moved to Aletshausen in 2017. Now, our hot water bottles are popular worldwide: we produce nearly a million hot water bottles every year.



## Paradiesisch warm.

Wie es sich wohl ohne das Korsett gesellschaftlicher Zwänge lebt? Diese Frage können Alan und Iva beantworten. Die beiden sind überzeugte Freikörperkultur-Anhänger und gerne barfuß bis zum Hals. Ohne störende Kleidung werden sie eins mit der Natur. Am liebsten in ihrem eigenen Vorgartenparadies. Und weil das nicht in Äquatornähe liegt, wird es dort auch irgendwann einmal Herbst. Dann fallen nicht nur die Hüllen, sondern auch die Blätter. Es wird kühler und ein frischer Wind weht. Doch das Paar hält sich warm – nicht nur gegenseitig. Nein, die Nude-Wärmflaschen von Hugo Frosch übernehmen hier gerne. Für kuschlige Wärme ganz ohne Kleidung: send nudes.

What is life like without the corset of social conventions? Alan and Iva can answer this question. The two are staunch proponents of naturism and have no problem being barefoot up to the neck. Without clothing that gets in the way, they become one with nature. Preferably in their own front garden paradise. And since it is not located near the equator, they also get a taste of autumn. It is then not only Alan and Iva that shed their outer layers, it's the trees, too. It becomes cooler and a fresh wind blows. But the couple keep warm – and not just one another. No, the nude hot water bottles from Hugo Frosch gladly take on this task. For cuddly warmth without clothing: send nudes.



Es kommt nicht immer auf die Größe an.  
Kompaktes Format – große Wärme.

Hugo ist der Frosch im Korb. Denn die Nude-Wärmflaschen dürfen nicht fehlen, wenn die zwei Früchtchen ihren (Picknick-)Koffer packen. Zwischen Äpfeln, Trauben und Bananen sind die Nudes die Kirschen auf der Sahnetorte – mit denen man sich nie auf dem Holzweg befindet.

Hugo is the constant companion in the basket. Because when the two rascals pack their (picnic) basket, the nude hot water bottles are a definite must. Between apples, grapes and bananas, the nudes are the cherries on the cake - with them you are never on the wrong track.

48



49

für wärme  
ganz  
ohne  
kleidung.



Nackt

01 ↘



02 ↘



03 ↘



T

**01 — Herz transparent**

**Art. Nr. : 1200.8**

Mat. : Thermoplast

Farbe: transparent

Wärmflasche: 1,0 l, Herz

↘ Heart transparent

mat. : thermoplastic

colour: transparent

hot water bottle: 1.0 l, heart

T

**02 — Mini**

**Art. Nr. : 1123.0**

Mat. : Thermoplast

Farbe: weiß

Wärmflasche: 0,2 l, Mini

↘ Mini

mat. : thermoplastic

colour: white

hot water bottle: 0.2 l, Mini

04 ↘



05 ↘



T

**03 — Strukturlamelle**

**Art. Nr. : 0493.5**

Mat. : Thermoplast

Farbe: weiß

Wärmflasche: 1,8 l, Klassik

↘ Grooved Surface

mat. : thermoplastic

colour: white

hot water bottle: 1.8 l, Classic

T

**04 — Öko Junior**

**Art. Nr. : 4444.3**

Mat. : Pflanzliches Thermoplast

auf Basis von Zuckerrohr

Farbe: weiß

Wärmflasche: 0,8 l, Öko Junior

↘ Eco Junior

mat. : plant thermoplastic on basis

of sugar cane

colour: white

hot water bottle: 0.8 l, Eco Junior

Außen hui. Innen auch.  
Abseits aller Oberflächlichkeiten bestehen Hugo Frosch Wärmflaschen mit bester Qualität, produziert in Deutschland. Das garantiert Schadstofffreiheit – geprüft von unabhängigen Laboren. Unsere Öko Junior und Classic Wärmflaschen bestehen sogar aus pflanzlichem Thermoplast.

Amazing, both inside and out. Quite apart from the finish and design, Hugo Frosch hot water bottles are simply a top-quality product - made in Germany. This means they are free from harmful substances, as certified by independent laboratories. Our „Eco Junior“ and „Classic“ hot water bottles are even made from plant-based thermoplastic.

T

**05 — Öko Classic**

**Art. Nr. : 4446.7**

Mat. : Pflanzliches Thermoplast

auf Basis von Zuckerrohr

Farbe: weiß

Wärmflasche: 2,0 l, Öko Classic

↘ Softshell

mat. : plant thermoplastic on basis

of sugar cane

colour: white

hot water bottle: 2.0 l, Eco Classic

Nackt

Nude

Hugo Frosch

50

51

Manchmal stecken die beiden auch auf statt unter einer Decke. Dann genießen sie die letzten Sonnenstrahlen im Himmel auf Erden. Und weil sie sich so zur Natur hingezogen fühlen, kommen für sie nur Wärmflaschen von Hugo Frosch in Frage. Viele der Nude-Wärmflaschen sind nämlich aus pflanzlichem Thermoplast – und können irgendwann in die Natur zurückkehren. So lässt es sich mit reinem Gewissen räkeln – ohne Umweltsünde.

Sometimes the two are also found on instead of under a cover. In this way they can enjoy the last rays of sun as it finishes its journey across the sky. And since they feel so drawn to nature, only hot water bottles from Hugo Frosch come into consideration for them. Many of the nude hot water bottles are made of plant-based thermoplastic – and can eventually return to nature. Thus they can lounge with a clean conscience – unburdened by any environmental sins.



**Manchmal macht Alans Herz einen Sprung. Ins kalte Wasser. Ein Neoprenanzug wäre schließlich ein Kulturbruch. Gut, dass alle Wärmflaschen von Hugo Frosch nicht nur von innen, sondern auch von außen wasserdicht sind. Iva hingegen bleibt lieber auf dem Trockenen sitzen – auf dem Steg. Mit ihrer Herz-Wärmflasche aus Langhaar-Flausch.**

Sometimes Alan's heart leaps – straight into the cold water. A neoprene suit would constitute a breakaway from his cultural beliefs. Good thing that all hot water bottles from Hugo Frosch are waterproof not just internally, but also externally. Iva, in contrast, prefers to stay on dry land – on the footbridge. With her heart-shaped hot water bottle made of deep pile fleece.



**Das lange Haar steht nicht nur Iva gut. Deshalb gibt es die Herz-Wärmflasche auch mit Langhaar-Flausch-Bezug.**

Ein Leben zwischen Wellness und wandern. Südtirol kann's. Zwei, die das auch können, sind Luka und Sophia. Die beiden suchen ab und an die Auszeit in der Natur – weg von zwei stressigen Jobs. Ihr geheimer Ort der Entspannung liegt in Sterzing. Dort gehen sie gerne auf Tour – oft in Begleitung von einigen kleinen Freunden, die Wärme spenden, wenn doch in den Bergen mal rauer Wind wehen sollte...

A life between wellness and hiking. South Tyrol knows how. Two people who also know how are Luka and Sophia. Now and again, the two look for a break outdoors – away from two stressful jobs. Their secret hideaway for relaxation is in Sterzing. They enjoy hiking there – often accompanied by a few small friends who provide warmth when it gets chilly in the mountains...



56



Morgens, wenn Sophia und Luka losgehen, ist es oft noch frisch. Dann gilt oft bei der ersten Station: "An apple a day keeps the doctor away". Was den Doktor auch fernhält, sind die tollen Wärmflaschen aus Filz-Optik und Flanell, die im Look kariierter Kuscheldecken schon optisch Wärme ausstrahlen. "Die hatten wir auch schon beim Zelten dabei und mit heißem Wasser vom Lagerfeuer gefüllt. Da sind die Sommernächte so noch länger geworden...", erzählt Sophia.

57

In the morning, when Sophia and Luka set off, it is often still cold. Then, at their first stop, their motto is often "an apple a day keeps the doctor away." What also keeps the doctor away are the brilliant hot water bottles in a felt aesthetic and flannel, and whose cuddly blanket look already radiates a pleasant feeling of warmth. "We also took them with us when we went camping and we filled them with hot water from the camp fire. This helped us 'stretch out' those warm summer nights even longer...", says Sophia.



Der gemütliche Anlaufpunkt nach jedem Ausflug: ein Zimmer ganz aus Holz.



kleine  
freunde,  
die wärme  
spenden.



**Kuschelige Bezüge gibt es jetzt auch in außergewöhnlichen Farben und Mustern: grau-melange, himbeer-melange und mango-melange und in trendigem Karo-Design. Sieht nicht nur großartig aus, fühlt sich auch genauso an. Bei dieser Haptik werden selbst die Harten weich. Unter der Filz-Optik verbirgt sich unsere klassische Wärmflasche mit einem Fassungsvermögen von 1,8 Litern, die mit dem Bezug stundenlang Wärme speichert.**

Great felt and flannel now available in amazing colours: grey melange, raspberry melange and mango melange. And it feels amazing too. A finish to melt the hardest heart. Inside is our classic 1.8 litre hot water bottle that retains heat for hours in its high-performance cover.

Wandertag

01 ↘



03 ↘



NEU  
NEW

02 ↘



NEU  
NEW

04 ↘



NEU  
NEW

05 ↘



06 ↘



07 ↘



**01 — Karo Katze**

**Art. Nr. : 0675.5**  
Mat. : Flanell gefüttert  
Farbe: schwarz, weiß, rot  
Wärmflasche: 1,8 l, Klassik

↘ Check Cat  
mat. : flannel-lined  
colour: black, white, red  
hot water bottle: 1.8 l, Classic



**03 — Karo**

**Art. Nr. : 0676.2**  
Mat. : Flanell gefüttert  
Farbe: Jeansblau  
Wärmflasche: 1,8 l, Klassik

↘ Check Pattern  
mat. : flannel-lined  
colour: denim blue  
hot water bottle: 1.8 l, Classic



**02 — Karo**

**Art. Nr. : 0677.9**  
Mat. : Flanell gefüttert  
Farbe: altrosa, braun  
Wärmflasche: 1,8 l, Klassik

↘ Check Pattern  
mat. : flannel-lined  
colour: old rose, brown  
hot water bottle: 1.8 l, Classic



**04 — Karo**

**Art. Nr. : 0739.4**  
Mat. : Flanell gefüttert  
Farbe: grau, schwarz  
Wärmflasche: 1,8 l, Klassik

↘ Check Pattern  
mat. : flannel-lined  
colour: grey, black  
hot water bottle: 1.8 l, Classic



**05 — Filz-Optik**

**Art. Nr. : 0592.5**  
Mat. : Strick, 100 % Polyester  
Farbe: mango-melange  
Wärmflasche: 1,8 l, Klassik

↘ Felt Look  
mat. : knit, 100% polyester  
colour: mango-melange  
hot water bottle: 1.8 l, Classic



**07 — Filz-Optik**

**Art. Nr. : 0597.0**  
Mat. : Strick, 100 % Polyester  
Farbe: grau-melange  
Wärmflasche: 1,8 l, Klassik

↘ Felt Look  
mat. : knit, 100% polyester  
colour: grey-melange  
hot water bottle: 1.8 l, Classic



**06 — Filz-Optik**

**Art. Nr. : 0591.8**  
Mat. : Strick, 100 % Polyester  
Farbe: himbeere-melange  
Wärmflasche: 1,8 l, Klassik

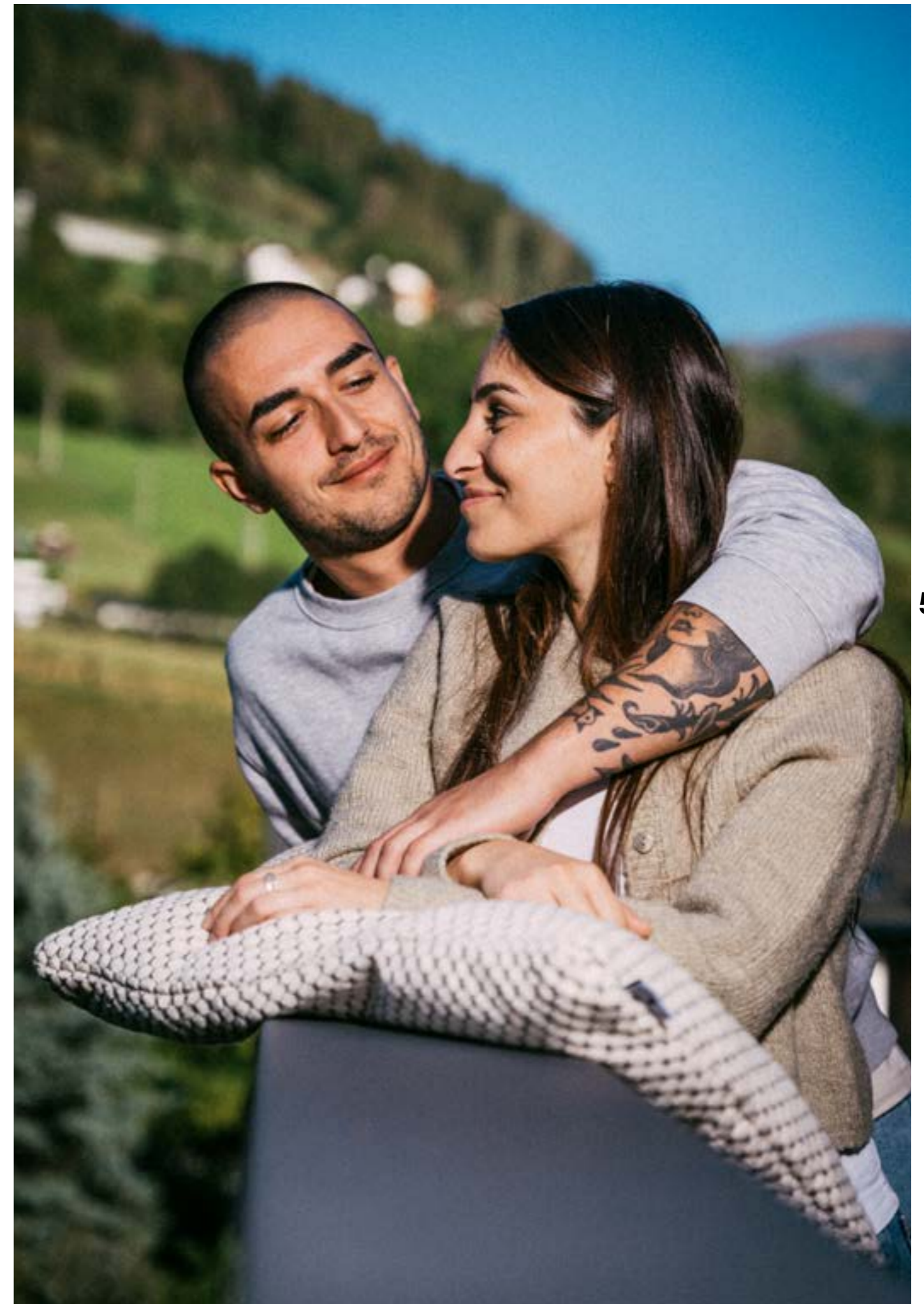
↘ Felt Look  
mat. : knit, 100% polyester  
colour: raspberry-melange  
hot water bottle: 1.8 l, Classic

Wenn die beiden wieder zurück im Natur-Hotel sind, entspannen sie gern. Und Möglichkeiten gibt's hier genug. In den Zimmern, der Dachterrasse oder dem Wellnessbereich. Wärmflaschen-Ideen von Hugo Frosch warten hier auf die Gäste und

machen auch einen spätsommerlichen Tag noch zu einem Tag voll durchdringender Wärme.

Back at the nature hotel, the two like to relax. And there are plenty of opportunities for it here; in the rooms, on the roof terrace or in the wellness area. Hot water bottles from Hugo Frosch await the guests here and make even a late summer's day a day full of wonderful warmth that reaches the soul.

Hier beginnt die Natur: das Boutique-Hotel Steindl in Sterzing. Auf dem Dach lässt es sich mit Hugo Frosch entspannen – Wasser Marsch!



60

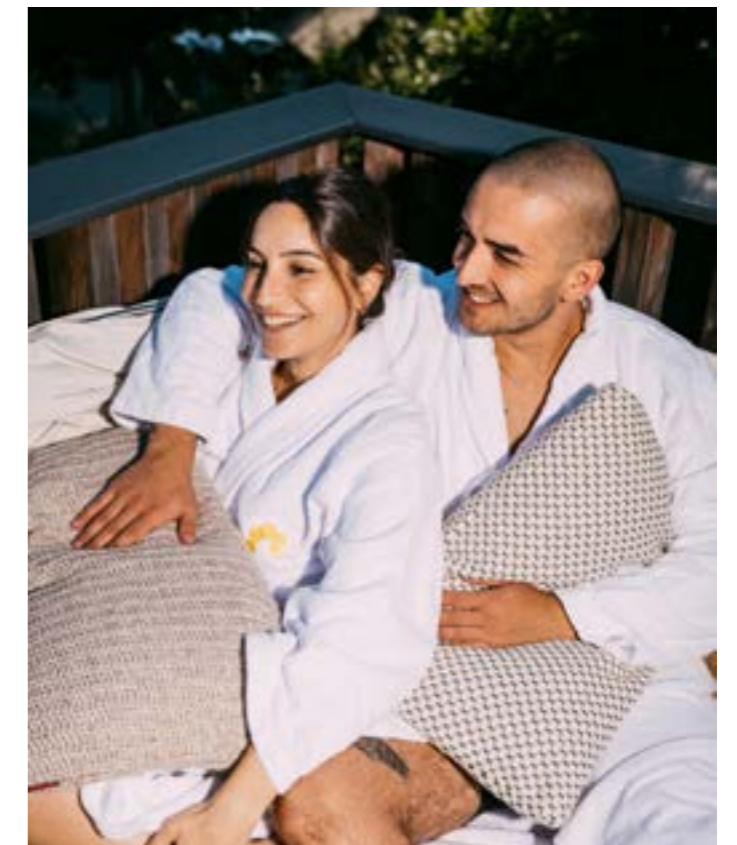


Abends wird's auch mal frisch in den Bergen. Noch lange kein Grund, nur noch drin zu sitzen. Luka macht es sich mit Sophia dann gemütlich und meint: "Die schönste Aussicht haben wir von der Dachterrasse." Auch, wenn der Wind mehr an Hamburg als Sterzing erinnert: "Mit diesen Kissen bleibt Italien einfach Italien." Das gilt auch für nördlichere Terrassen... Dann, wenn die beiden wieder zuhause sind.

In the evenings, it can get cold in the mountains. But this is no reason at all to just sit inside. Luka then gets cosy with Sophia. He says: "We have our nicest view from the roof terrace." Even if the wind reminds them more of Hamburg than Sterzing: "With these cushions, Italy simply remains Italy." That also applies to more northern terraces... when the couple are back home.



61



Außen schick. Innen warm. Und fühlt sich auch ohne Wärmflasche wohl auf der Lounge – wir reden vom Kissen.

das  
perfekte  
wärme-  
geschenk.



Wandertag

01 ↘

NEU  
NEW



T

**01 — Schleife**

Art.Nr.: 0668.7

Mat.: Baumwolle, Polyesterfütterung

Farbe: weinrot mit Schleife beige

Wärmflasche: 1,8 l, Klassik Plant

↘ Bow

mat.: cotton, polyester lining

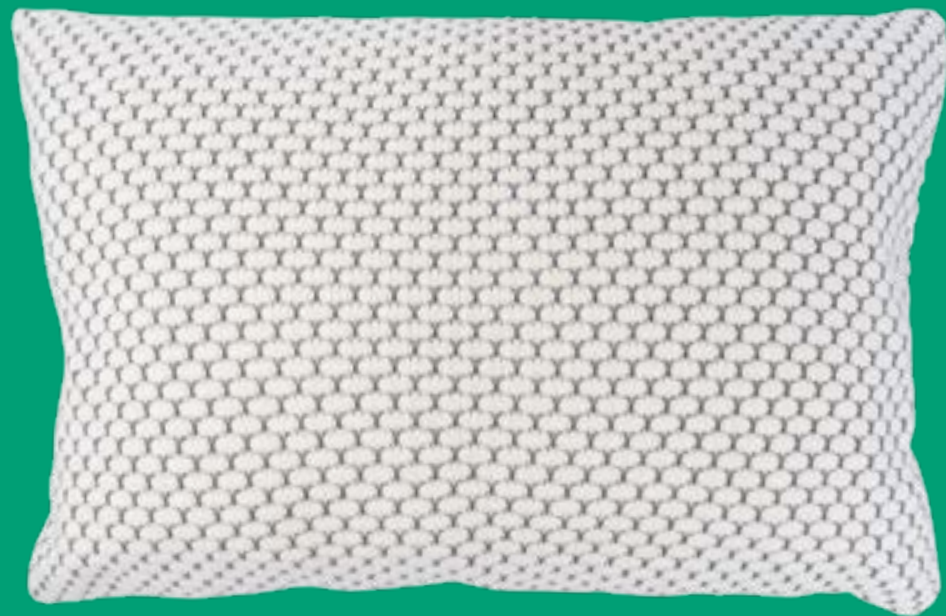
colour: burgundy with beige bow

hot water bottle: 1.8 l, Classic Plant

Die schönsten Dinge werden mit einer Schleife verpackt: Doch diese Wärmflasche ist nicht nur ein Wärmege-  
schenk an Sie. Sondern auch an die Umwelt. Dank der Wärmflasche Klassik Plant, die im Inneren steckt. Was diese Wärmflasche ganz besonders macht: Der Bezug wird regional in einer Ursberger Werkstätte nahe Aletshausen gefertigt.

The nicest things are packed with a bow. However, this hot water bottle is not just a gift to you to warm your heart. It is also a gift to the environment, thanks to the hot water bottle Classic Plant on the inside. And there is one thing that makes this hot water bottle really special: the lining is manufactured here in the region in an Ursberg workshop near Aletshausen.

außen  
schick.  
innen  
warm.



Wandertag

01 ↘



**01 — Flokati**

**Art.Nr. : 2022.5**

Mat. : 100 % Polyester

Farbe: warmes weiß

Wärmflasche: 2,0 l, Öko Classic

Kissengröße: ca. 600 × 400 mm

↘ Flokati

mat. : 100 % polyester

colour: warm white

hot water bottle: 2.0 l, Eco Classic

cushion size: approx. 600 × 400 mm

02 ↘



Das ist was für entspannte Hitzköpfe. Unsere Design-Kissen mit Reißverschluss auf der Rückseite sind nicht nur stilvoll und gemütlich. Sondern lassen sich auch mit unseren Öko-Wärmflaschen von innen heraus beheizen.

Rest your head... Our designer cushions with a zip-up back are not just stylish and cosy, they can also be used as covers for our eco hot water bottles.

03 ↘



04 ↘



**02 — London**

**Art.Nr. : 2006.5**

Mat. : Strick, 100% kbA-Baumwolle  
Farbe: grau mit elegantem weißem Rand  
Wärmflasche: 2,0 l, Öko Classic  
Kissengröße: ca. 600 x 400 mm

↘ London  
mat. : knit, 100 % organic cotton  
colour: grey with elegant white edge  
hot water bottle: 2.0 l, Eco Classic  
cushion size: approx. 600 x 400 mm



**03 — Sylt**

**Art.Nr. : 2003.4**

Mat. : Strick, 100% kbA-Baumwolle  
Farbe: hellbraun-meliert  
Wärmflasche: 2,0 l, Öko Classic  
Kissengröße: ca. 600 x 400 mm

↘ Sylt  
mat. : knit, 100 % organic cotton  
colour: light brown-melange  
hot water bottle: 2.0 l, Eco Classic  
cushion size: approx. 600 x 400 mm



**04 — Hamburg**

**Art.Nr. : 2007.2**

Mat. : Strick, 100% kbA-Baumwolle  
Farbe: beige-meliert  
Wärmflasche: 2,0 l, Öko Classic  
Kissengröße: ca. 600 x 400 mm

↘ Hamburg  
mat. : knit, 100 % organic cotton  
colour: melange-beige  
hot water bottle: 2.0 l, Eco Classic  
cushion size: approx. 600 x 400 mm

05 ↘



06 ↘



07 ↘



**05 — Kairo**

**Art.Nr. : 2023.2**

Mat. : Langhaar-Flausch, 100 % Polyester  
Farbe: taupe  
Wärmflasche: 2,0 l, Öko Classic  
Kissengröße: ca. 600 x 400 mm

↘ Kairo  
mat. : long hair faux fur, 100 % polyester  
colour: taupe  
hot water bottle: 2.0 l, Eco Classic  
cushion size: approx. 600 x 400 mm



**06 — Porto**

**Art.Nr. : 2019.5**

Mat. : Velours, 100 % Polyester  
Farbe: burgund  
Wärmflasche: 2,0 l, Öko Classic  
Kissengröße: ca. 570 x 380 mm

↘ Porto  
mat. : velour, 100 % polyester  
colour: burgundy  
hot water bottle: 2.0 l, Eco Classic  
cushion size: approx. 570 x 380 mm



**07 — Reykjavik**

**Art.Nr. : 2018.8**

Mat. : Velours, 100 % Polyester  
Farbe: eisgrau  
Wärmflasche: 2,0 l, Öko Classic  
Kissengröße: ca. 570 x 380 mm

↘ Reykjavik  
mat. : velour, 100 % polyester  
colour: ice-grey  
hot water bottle: 2.0 l, Eco Classic  
cushion size: approx. 570 x 380 mm

**01 — Muff Dog**

**Art.Nr. : 3140.5**  
 Flauschbezug mit Eingriff  
 Mat. : 100 % Polyester  
 Farbe: grau-meliert  
 Wärmflasche: 2,0 l, Öko Classic

↘ Muff Dog  
 fluffy cover with pockets  
 mat. : 100 % polyester  
 colour: melange-grey  
 hot water bottle: 2.0 l, Eco Classic

**02 — Muff Pink**

**Art.Nr. : 3141.2**  
 Flauschbezug mit Eingriff  
 Mat. : 100 % Polyester  
 Farbe: grau-meliert  
 Wärmflasche: 2,0 l, Öko Classic

↘ Muff Pink  
 fluffy cover with pockets  
 mat. : 100 % polyester  
 colour: melange-grey  
 hot water bottle: 2.0 l, Eco Classic

**03 — Muff Sterne**

**Art.Nr. : 3142.9**  
 Flauschbezug mit Eingriff  
 Mat. : 100 % Polyester  
 Farbe: nachtblau, weiß  
 Wärmflasche: 2,0 l, Öko Classic

↘ Muff Stars  
 fluffy cover with pockets  
 mat. : 100 % polyester  
 colour: night blue, white  
 hot water bottle: 2.0 l, Eco Classic

**Kalte Füße? Bekommt diese Eingreiftruppe nicht. Kalte Hände? Noch nie gehört. Die Eingreiftruppe ist heiß auf jede Herausforderung, glüht für jeden Einsatz. Wer ohne ihre Unterstützung auskommen will, muss sich warm anziehen. Wer sich für die richtige Seite entschieden hat, genießt höchsten Komfort.**

Cold feet? Never. Cold hands? What are they? This little miracle-worker is fired up and ready to go, beating the cold no matter what the conditions. If you want to do without it, you'll need to wrap up warm. But choose its help and you'll be wonderfully cosy.

**04 — Nicki**

**Art.Nr. : 3138.2**  
 Mat. : Nicki, 100 % Polyester  
 Farbe: luna-grau  
 Wärmflasche: 2,0 l, Öko Classic

↘ Nicki  
 mat. : nicki, 100 % polyester  
 colour:luna-grey  
 hot water bottle: 2.0 l, Eco Classic

**05 — Nicki**

**Art.Nr. : 3137.5**  
 Mat. : Nicki, 100 % Polyester  
 Farbe: soft-creme  
 Wärmflasche: 2,0 l, Öko Classic

↘ Nicki  
 mat. : nicki, 100 % polyester  
 colour:soft-cream  
 hot water bottle: 2.0 l, Eco Classic



**Weich wie Samt. Kuschlig wie Baumwolle. Nicki ist ein Material, das das Beste beider Welten vereint. Zusammen mit unseren Öko-Wärmflaschen mit 2,0 l Fassungsvermögen wird der Nicki-Bezug zu unserer wärmsten Empfehlung. Tolle Farben und gemütliche Haptik, nach der Sie woanders lange suchen können.**

Velvety soft. Cuddly like cotton. Nicki combines the best of both worlds. In combination with our 2.0 l eco hot water bottles, our Nicki cover is a genuinely hot tip. Great colour and a wonderful feel. Look no further than Hugo Frosch.



01 ↘



03 ↘



05 ↘



Um zum Klassiker zu werden, muss man etwas Besonderes sein. Das sind unsere Wärmflaschen aus Thermoplast: Die Halblamelle hält auf einer Seite die Wärme etwas auf Distanz.

True classics have something special. Like our thermoplastic hot water bottles. Ribs on one side ensure just the right cosy contact.

02 ↘



04 ↘



01 — Hugo

Art.Nr. : 0471.3  
Mat. : Thermoplast  
Farbe: rot  
Wärmflasche: 1,8 l,  
Klassik Halblamelle

↘ Hugo  
mat. : thermoplastic  
colour: red  
hot water bottle: 1.8 l,  
Classic half-ribbed



03 — Hugo

Art.Nr. : 0611.3  
Mat. : Thermoplast  
Farbe: mint  
Wärmflasche: 1,8 l,  
Klassik Halblamelle

↘ Hugo  
mat. : thermoplastic  
colour: mint  
hot water bottle: 1.8 l,  
Classic half-ribbed



05 — Hugo

Art.Nr. : 0466.9  
Mat. : Thermoplast  
Farbe: weiß  
Wärmflasche: 1,8 l,  
Klassik Halblamelle

↘ Hugo  
mat. : thermoplastic  
colour: white  
hot water bottle: 1.8 l,  
Classic half-ribbed



02 — Hugo

Art.Nr. : 0472.0  
Mat. : Thermoplast  
Farbe: blau  
Wärmflasche: 1,8 l,  
Klassik Halblamelle

↘ Hugo  
mat. : thermoplastic  
colour: blue  
hot water bottle: 1.8 l,  
Classic half-ribbed



04 — Hugo

Art.Nr. : 0464.5  
Mat. : Thermoplast  
Farbe: schwarz  
Wärmflasche: 1,8 l,  
Klassik Halblamelle

↘ Hugo  
mat. : thermoplastic  
colour: black  
hot water bottle: 1.8 l,  
Classic half-ribbed





01 ↘



02 ↘

**01 — Zopf**

**Art.Nr. : 0562.8**  
 Mat. : Strick, 100 % Polyester  
 Farbe: pastellrosa  
 Wärmflasche: 1,8 l, Klassik

↘ Cable Knit  
 mat. : knit, 100 % polyester  
 colour: pastel pink  
 hot water bottle: 1.8 l, Classic

**02 — Zopf**

**Art.Nr. : 0404.1**  
 Mat. : Strick, 100 % Polyester  
 Farbe: weiß  
 Wärmflasche: 1,8 l, Klassik

↘ Cable Knit  
 mat. : knit, 100 % polyester  
 colour: white  
 hot water bottle: 1.8 l, Classic

03 ↘



04 ↘

**03 — Zopf**

**Art.Nr. : 0571.0**  
 Mat. : Strick, 100 % Polyester  
 Farbe: rot  
 Wärmflasche: 1,8 l, Klassik

↘ Cable Knit  
 mat. : knit, 100 % polyester  
 colour: red  
 hot water bottle: 1.8 l, Classic

**04 — Zopf**

**Art.Nr. : 0565.9**  
 Mat. : Strick, 100 % Polyester  
 Farbe: anthrazit  
 Wärmflasche: 1,8 l, Klassik

↘ Cable Knit  
 mat. : knit, 100 % polyester  
 colour: anthracite  
 hot water bottle: 1.8 l, Classic

05 ↘

**05 — Zopf**

**Art.Nr. : 0561.1**  
 Mat. : Strick, 100 % Polyester  
 Farbe: pastellblau  
 Wärmflasche: 1,8 l, Klassik

↘ Cable Knit  
 mat. : knit, 100 % polyester  
 colour: pastel blue  
 hot water bottle: 1.8 l, Classic

Die sind einfach anders gestrickt. Kuschlig-soft zum Anfassen, wohligwarm gefüllt werden unsere Wärmflaschen mit Strick-Bezug zum neuen Liebling der ganzen Familie.

Knitted with style. Sink into the softness and soak up the warmth. We guarantee our hot water bottles with knitted covers will be a hit with the whole family.



Strick-Bezüge mit vielen schönen Motiven – weihnachtliche Sterne-, Schneeflocken-, Häkel-Optiken – und das besondere Highlight: das süße Flausch-Alpaka auf buntem Webstoff à la Peru.

Knitted covers with a host of great motifs - Christmas stars, snowflakes, crochet-effect - and our personal favourite: the sweet, fluffy alpaca on Peru-style colourful woven fabric.



## 01 — Rentiere Norweger

Art.Nr.: 3120.7  
Mat.: Strick, 100 % Polyester  
Farbe: blau, rot, weiß  
Wärmflasche: 2,0 l, Öko Classic

↘ Reindeers Norwegian Style  
mat.: knit, 100 % polyester  
colour: blue, red, white  
hot water bottle: 2.0 l, Eco Classic



## 02 — Alpaka

Art.Nr.: 2035.5  
Mat.: Webstoff, 100% Polyester  
Farbe: „Peru“ mit flauschiger Alpaka Applikation  
Wärmflasche: 2,0 l, Öko Classic

↘ Alpaca  
mat.: woven fabric, 100 % polyester  
colour: "Peru" with fluffy application  
Alpaca motif  
hot water bottle: 2.0 l, Eco Classic



## 03 — Sterne

Art.Nr.: 0583.3  
Mat.: Strick, 100 % Polyester  
Farbe: grau, bordeaux, weiß  
Wärmflasche: 1,8 l, Klassik

↘ Stars  
mat.: knit, 100 % polyester  
colour: grey, bordeaux, white  
hot water bottle: 1.8 l, Classic



## 04 — Sterne

Art.Nr.: 0587.1  
Mat.: Strick, 100 % Polyester  
Farbe: schwarz, weiß  
Wärmflasche: 1,8 l, Klassik

↘ Stars  
mat.: knit, 100 % polyester  
colour: black, white  
hot water bottle: 1.8 l, Classic



**01 — Klassik Fleece**

**Art.Nr. : 0482.9**  
 Mat. : Fleece, 100 % Polyester  
 Farbe: weiß  
 Wärmflasche: 1,8 l, Klassik

↳ Classic Fleece  
 mat. : fleece, 100 % polyester  
 colour: white  
 hot water bottle: 1.8 l, Classic

**03 — Klassik Fleece**

**Art.Nr. : 0412.6**  
 Mat. : Fleece, 100 % Polyester  
 Farbe: blau  
 Wärmflasche: 1,8 l, Klassik

↳ Classic Fleece  
 mat. : fleece, 100 % polyester  
 colour: blue  
 hot water bottle: 1.8 l, Classic

**05 — Klassik Fleece**

**Art.Nr. : 0670.0**  
 Mat. : Fleece, 100 % Polyester  
 Farbe: gelb-grün  
 Wärmflasche: 1,8 l, Klassik

↳ Classic Fleece  
 mat. : fleece, 100 % polyester  
 colour: yellow-green  
 hot water bottle: 1.8 l, Classic

**02 — Klassik Fleece**

**Art.Nr. : 0411.9**  
 Mat. : Fleece, 100 % Polyester  
 Farbe: rot  
 Wärmflasche: 1,8 l, Klassik

↳ Classic Fleece  
 mat. : fleece, 100 % polyester  
 colour: red  
 hot water bottle: 1.8 l, Classic

**04 — Klassik Fleece**

**Art.Nr. : 0669.4**  
 Mat. : Fleece, 100 % Polyester  
 Farbe: orange-rot  
 Wärmflasche: 1,8 l, Klassik

↳ Classic Fleece  
 mat. : fleece, 100 % polyester  
 colour: orange-red  
 hot water bottle: 1.8 l, Classic

**06 — Strukturlamelle**

**Art.Nr. : 0493.5**  
 Mat. : Thermoplast  
 Farbe: weiß  
 Wärmflasche: 1,8 l, Klassik

↳ Grooved Surface  
 mat. : thermoplastic  
 colour: white  
 hot water bottle: 1.8 l, Classic

**08 — Strukturlamelle**

**Art.Nr. : 0479.9**  
 Mat. : Thermoplast  
 Farbe: blau  
 Wärmflasche: 1,8 l, Klassik

↳ Grooved Surface  
 mat. : thermoplastic  
 colour: blue  
 hot water bottle: 1.8 l, Classic

**07 — Strukturlamelle**

**Art.Nr. : 0478.2**  
 Mat. : Thermoplast  
 Farbe: rot  
 Wärmflasche: 1,8 l, Klassik

↳ Grooved Surface  
 mat. : thermoplastic  
 colour: red  
 hot water bottle: 1.8 l, Classic

Schon wieder ein Fleece-text. In unseren Fleece-Bezügen stecken unsere Klassiker: die Thermoplast-Wärmflaschen, speichern schön die Wärme und haben ein Fassungsvermögen von 1,8 Litern. In einer prägnanten Farbauswahl findet jeder seinen Liebling.

Fleece, fleece and more fleece. Fleece covers for classics: our 1.8 litre thermoplastic hot water bottles have amazing heat retention. The striking colour range has something for everyone.

**01 — Giraffe**

**Art.Nr. : 0581.9**  
 Mat. : Doublefleece,  
 100 % Polyester  
 Farbe: braun,  
 mit Stickapplikation „Giraffe“  
 Wärmflasche: 1,8 l, Klassik

↘ Giraffe  
 mat. : double fleece,  
 100 % polyester  
 colour: brown,  
 with stitched appliqué "giraffe"  
 hot water bottle: 1.8 l, Classic

**02 — Giraffe**

**Art.Nr. : 0580.2**  
 Mat. : Doublefleece,  
 100 % Polyester  
 Farbe: creme,  
 mit Stickapplikation „Giraffe“  
 Wärmflasche: 1,8 l, Klassik

↘ Giraffe  
 mat. : double fleece,  
 100 % polyester  
 colour: cream,  
 with stitched appliqué "giraffe"  
 hot water bottle: 1.8 l, Classic

**03 — Feel Good Faultier**

**Art.Nr. : 0680.9**  
 Mat. : Fleece, 100 % Polyester  
 Farbe: beige  
 Wärmflasche: 1,8 l, Klassik

↘ Feel Good Sloth  
 mat. : fleece, 100 % polyester  
 colour: beige  
 hot water bottle: 1.8 l, Classic

**04 — Leopard**

**Art.Nr. : 0568.0**  
 Mat. : Velours, 100 % Polyester  
 Farbe: braun-beige  
 Wärmflasche: 1,8 l, Klassik

↘ Leopard  
 mat. : velours, 100 % polyester  
 colour: brown-cream  
 hot water bottle: 1.8 l, Classic

**05 — „Schaf“**

**Art.Nr. : 0450.8**  
 Kuschelkissen 3 in 1  
 Mat. : Flausch, 100 % Polyester  
 Farbe: creme  
 Wärmflasche: 1,8 l, Klassik

↘ "Sheep"  
 Cuddly Cushion 3 in 1  
 mat. : soft fleece, 100 % polyester  
 colour: cream  
 hot water bottle: 1.8 l, Classic

**07 — „Bär“**

**Art.Nr. : 0549.9**  
 Kuschelkissen 3 in 1  
 Mat. : Flausch, 100 % Polyester  
 Farbe: braun  
 Wärmflasche: 1,8 l, Klassik

↘ "Bear"  
 Cuddly Cushion 3 in 1  
 mat. : soft fleece, 100 % polyester  
 colour: brown  
 hot water bottle: 1.8 l, Classic

**06 — „Elefant“**

**Art.Nr. : 0446.1**  
 Kuschelkissen 3 in 1  
 Mat. : Velours, 100 % Polyester  
 Farbe: grau  
 Wärmflasche: 1,8 l, Klassik

↘ "Elephant"  
 Cuddly Cushion 3 in 1  
 mat. : velour, 100 % polyester  
 colour: grey  
 hot water bottle: 1.8 l, Classic

Bei Ihnen zuhause einen Zirkus? Lieber nicht. Oder doch? Unsere Lieblings-(kuschel-)tiere sind ganz leise und pflegeleicht. Wenn bei uns der Bär los ist, heißt es nämlich, entspannen unter der Decke auf dem Sofa. Einerseits sind die Tierbezüge einfach süß und überzeugen mit echter Flauschhaptik. Andererseits sind sie auch als Kuscheltiere erhältlich, die mit einer Wärmflasche im Inneren für Wärme bei Ihren Kleinen sorgen.

A circus in the house!? Don't worry. Our popular (cuddly) animals are quiet and easy to look after. Bear on the loose? Great! He just wants to curl up on the sofa. The animal covers are cute and so soft. They are also available as cuddly toys with a hot water bottle inside to keep the little ones warm.



01 ↘



02 ↘

**01 — Gagi****Art.Nr. : 0093.7**

Mat.: Plüsch, 100% Polyester  
 Farbe: gelb  
 Wärmflasche: 0,8 l, Öko Junior

↘ Gagi  
 mat.: plush, 100% polyester  
 colour: yellow  
 hot water bottle: 0.8 l, Eco Junior

**02 — Ente Gagi****Art.Nr. : 3156.6**

Mat.: Velours und Plüsch,  
 100% Polyester  
 Farbe: weiß  
 Wärmflasche: 0,8 l, Öko Junior

↘ Duck Gagi  
 mat.: velour and plush,  
 100% polyester  
 colour: white  
 hot water bottle: 0.8 l, Eco Junior

03 ↘



04 ↘

**03 — Sandmann Mond****Art.Nr. : 3158.0**

Lizenz  
 Mat.: Fleece, 100 % Polyester  
 Farbe: hellblau  
 Wärmflasche: 0,8 l, Öko Junior

↘ Sandman Moon (licensed image)  
 mat.: fleece, 100 % polyester  
 colour: light blue  
 hot water bottle: 0.8 l, Eco Junior

**04 — Sandmann Pusteblume****Art.Nr. : 3159.7**

Lizenz  
 Mat.: Fleece, 100 % Polyester  
 Farbe: cremeweiß  
 Wärmflasche: 0,8 l, Öko Junior

↘ Sandman Dandelion  
 (licensed image)  
 mat.: fleece, 100 % polyester  
 colour: cream  
 hot water bottle: 0.8 l, Eco Junior

05 ↘



06 ↘

**05 — Benjamin Blümchen****Art.Nr. : 3168.9**

Lizenz  
 Mat.: Cord, 50% Polyester,  
 50% Baumwolle  
 Farbe: türkis  
 Wärmflasche: 0,8 l, Öko Junior

↘ Benjamin Blümchen  
 (licensed image)  
 mat.: corduroy, 50 % polyester,  
 50% cotton  
 colour: turquoise  
 hot water bottle: 0.8 l, Eco Junior

**06 — Bibi Blocksberg****Art.Nr. : 3169.6**

Lizenz  
 Mat.: Cord, 50% Polyester,  
 50% Baumwolle  
 Farbe: petrol  
 Wärmflasche: 0,8 l, Öko Junior

↘ Bibi Blocksberg  
 (licensed image)  
 mat.: corduroy, 50 % polyester,  
 50% cotton  
 colour: petrol  
 hot water bottle: 0.8 l, Eco Junior

07 ↘



Im kompakten Format,  
 aber mit den ganz großen  
 Lieblingen: Benjamin Blüm-  
 chen, Bibi Blocksberg und  
 dem Sandmann. Mit deren  
 Unterstützung macht Auf-  
 wärmen viel mehr Spaß!

Small bottles with some huge  
 favourites: Benjamin the Elephant,  
 Bibi Blocksberg and the Sandman.  
 Warming up is a whole lot of fun!

**07 — Esel****Art.Nr. : 3170.2**

Mat.: Cord, 50% Polyester,  
 50% Baumwolle  
 Farbe: warmes grau  
 Wärmflasche: 0,8 l, Öko Junior

↘ Donkey  
 mat.: corduroy 50 % polyester,  
 50% cotton  
 colour: warm grey  
 hot water bottle: 0.8 l, Eco Junior



NEU  
NEW

In jeder Familie gibt es eben ein schwarzes Schaf. Oder ein weißes. Oder Eule, Mops, Frosch und Fuchs. Alle sind herzlich willkommen.

Im handlichen Format sind unsere 0,8 Liter Öko Wärmflaschen auf Basis von Zuckerrohr ideal groß für Kinder.

Every family has its black sheep. Or white sheep. Or owl, pug, frog or fox. They're all welcome.

Our small sugar-cane-based 0.8 litre eco hot water bottles are the perfect size for children.



#### 01 — Schildkröte

Art.Nr.: 0548.2  
Mat.: Strick, 100% kbA Baumwolle, Inlet Polyester  
Farbe: grün  
Wärmflasche: 0,8 l, Öko Junior

↘ Turtle  
mat.: knit, 100% organic cotton, filler polyester  
colour: green  
hot water bottle: 0.8 l, Eco Junior



#### 02 — Frau Fuchs

Art.Nr.: 0094.4  
Mat.: Velours, 100 % Polyester  
Farbe: rot  
Wärmflasche: 0,8 l, Öko Junior

↘ Ms. Fox  
mat.: velour, 100 % polyester  
colour: red  
hot water bottle: 0.8 l, Eco Junior



#### 03 — Herr Fuchs

Art.Nr.: 0092.0  
Mat.: Velours, 100 % Polyester  
Farbe: blau  
Wärmflasche: 0,8 l, Öko Junior

↘ Mr. Fox  
mat.: velour, 100 % polyester  
colour: blue  
hot water bottle: 0.8 l, Eco Junior



#### 04 — Frosch

Art.Nr.: 0091.3  
Mat.: Velours, 100 % Polyester  
Farbe: grün  
Wärmflasche: 0,8 l, Öko Junior

↘ Frog  
mat.: velour, 100 % polyester  
colour: green  
hot water bottle: 0.8 l, Eco Junior



#### 05 — Lamm

Art.Nr.: 0438.6  
Mat.: Flausch, 100 % Polyester  
Farbe: weiß  
Wärmflasche: 0,8 l, Öko Junior

↘ Lamb  
mat.: soft fleece, 100 % polyester  
colour: white  
hot water bottle: 0.8 l, Eco Junior



#### 06 — Lamm

Art.Nr.: 0425.6  
Mat.: Flausch, 100 % Polyester  
Farbe: schwarz  
Wärmflasche: 0,8 l, Öko Junior

↘ Lamb  
mat.: soft fleece, 100 % polyester  
colour: black  
hot water bottle: 0.8 l, Eco Junior



#### 07 — Mops

Art.Nr.: 0430.0  
Mat.: Strick, 100 % Polyester  
Wärmflasche: 0,8 l, Öko Junior

↘ Pug Dog  
mat.: knit, 100 % polyester  
hot water bottle: 0.8 l, Eco Junior



#### 08 — Eule

Art.Nr.: 0462.1  
Mat.: Strick, 100 % Polyester  
Wärmflasche: 0,8 l, Öko Junior

↘ Owl  
mat.: knit, 100 % polyester  
hot water bottle: 0.8 l, Eco Junior

01 ↘



03 ↘



02 ↘



04 ↘



Es geht herzerwärmend weiter. Im kompakten 1-Liter-Format perfekt für unterwegs geeignet, sind unsere Wärmflaschen zusätzlich wahre Hand-schmeichler. Dank der Flausch-, Velours- und Fleecebezüge, die besonders weich und kuschlig sind. In einer breiten Farbpalette, die von Himbeer-Melange bis Taupe reicht, sind die Herzflaschen auch tolle und einzigartige Geschenke. Im Inneren stecken unsere Klassik-Wärmflaschen, die mit ihrer Lamellentechnologie Wärme lange speichern und abgeben. Qualität: Made in Germany. So machen Sie Ihren Liebsten eine Freude.

Heart-warming. These compact 1-litre hot water bottles are the perfect travelling companion, and feel amazing to the touch thanks to velour and (soft) fleece covers. Available in a wide range of colours from raspberry melange to taupe, these hearts also make great and unique gifts. They hold our "Klassik" hot water bottles, with ribbing for prolonged heat storage and release. Quality made in Germany. Make your loved ones happy.

05 ↘



06 ↘

NEU  
NEW

07 ↘

NEU  
NEW

78

**01 — Herz in Herz**

Art.Nr. : 0203.0  
Mat. : Fleece, 100 % Polyester  
Farbe: himbeere-melange  
Wärmflasche: 1,0 l, Herz

↘ Heart in Heart  
mat. : fleece, 100 % polyester  
colour: melange-raspberry  
hot water bottle: 1.0 l, heart

**03 — Herz I mog di**

Art.Nr. : 0207.8  
Mat. : Fleece, 100 % Polyester  
Farbe: dunkelrot  
Wärmflasche: 1,0 l, Herz

↘ Heart "I mog di" ("I love you")  
mat. : fleece, 100 % polyester  
colour: dark red  
hot water bottle: 1.0 l, heart

**02 — Herz in Herz**

Art.Nr. : 0202.3  
Mat. : Fleece, 100 % Polyester  
Farbe: grapefruit-melange  
Wärmflasche: 1,0 l, Herz

↘ Heart in Heart  
mat. : fleece, 100 % polyester  
colour: melange-grapefruit  
hot water bottle: 1.0 l, heart

**04 — Silberherz**

Art.Nr. : 0206.1  
Mat. : Velours, 100 % Polyester  
Farbe: rot  
Wärmflasche: 1,0 l, Herz

↘ Silver Heart  
mat. : velour, 100 % polyester  
colour: red  
hot water bottle: 1.0 l, heart

**05 — Herz Flausch**

Art.Nr. : 0233.7  
Mat. : Langhaar-Flausch,  
100 % Polyester  
Farbe: taupe  
Wärmflasche: 1,0 l, Herz

↘ Heart Faux Fur  
mat. : long hair faux fur,  
100 % polyester  
colour: taupe  
hot water bottle: 1.0 l, heart

**07 — Herz Flausch**

Art.Nr. : 0235.1  
Mat. : Langhaar-Flausch,  
100 % Polyester  
Farbe: feuerrot  
Wärmflasche: 1,0 l, Herz

↘ Heart Faux Fur  
mat. : long hair faux fur,  
100 % polyester  
colour: fire red  
hot water bottle: 1.0 l, heart

**06 — Herz Flausch**

Art.Nr. : 0236.8  
Mat. : Langhaar-Flausch,  
100 % Polyester  
Farbe: rosé  
Wärmflasche: 1,0 l, Herz

↘ Heart Faux Fur  
mat. : long hair faux fur,  
100 % polyester  
colour: rose  
hot water bottle: 1.0 l, heart

79



Bei Hugo Frosch sind nicht nur die Wärmflaschen von höchster Qualität. Auch die Displays sind praktisch und hochwertig. Alle Displays werden flach und platzsparend angeliefert. Dank des stabilen, leichten Kartons im Hugo Frosch Design kommen unsere Wärmflaschen aufgeräumt und übersichtlich zur Geltung. Und ist er leergekauft, bestellen Sie einfach Wärmflaschen nach.

At Hugo Frosch, it's not just the hot water bottles that meet strict quality standards. Our displays are also practical and premium quality. All displays come flat in compact deliveries. Show our hot water bottles to advantage in clear, neat style with these sturdy, lightweight cardboard displays in the Hugo Frosch design. And when the bottles sell out, you can simply order more.

01 ↘

Bestückungsbeispiel

Example



T

01 — Display L

Art.Nr. : 0503.1

Mat. : Fahrbares Bodendisplay aus Metall leer  
 Größe: Durchmesser 60 cm, Höhe ca. 188 cm, inkl. Topschild ca. 200 cm  
 Bestückung: 72-96 Wärmflaschen

↘ Display L

mat. : mobile floor display, metal, empty  
 size: diameter approx. 60 cm, height approx. 188 cm, incl. sign at top 200 cm  
 for: 72-96 hot water bottles

T

02 — Display XS

Art.Nr. : 0526.0

Mat. : Theken-Pappdisplay leer  
 Bestückung: 18 Mini Wärmflaschen möglich  
 Größe: ca. 43 x 55 x 25 cm (BxHxD)

↘ Display XS

mat. : counter cardboard display, empty  
 hot water bottle: 18 Mini hot water bottles possible  
 size: approx. 43 x 55 x 25 cm (WxHxD)

02 ↘

Bestückungsbeispiel

Example



03 ↘

Bestückungsbeispiel NEU

Example NEW



T

03 — Display Hängekette

Art.Nr. : 0532.1

Mat. : Kunststoff leer  
 Bestückung: 12 Mini Wärmflaschen möglich  
 Größe: ca. 4 x 70 cm (BxH)

↘ Display Hanging Chain

mat. : plastic, empty  
 hot water bottle: 12 Mini hot water bottles possible  
 size: approx. 4 x 70 cm (WxH)

Hugo Frosch berät Sie bei der Zusammenstellung eines individualisierten POS-Konzeptes, das Ihnen hilft, unsere Produkte perfekt zu vertreiben und Ihren Umsatz zu steigern.

Hugo Frosch can advise on the right POS concept for you to help you market our products and boost your sales.

Hugo Frosch GmbH  
Hohenraunauer Straße 20  
86480 Aletshausen  
Tel.: 0049 (0) 8282 - 82 7560  
Fax.: 0049 (0) 8282 - 82 7561

[www.hugo-frosch.de](http://www.hugo-frosch.de)  
[www.frosch-shop.de](http://www.frosch-shop.de)

**Herausgeber:**  
Hugo Frosch GmbH  
Designprodukte  
aus Kunststoff

**Ausgabe 2024/2025**

**Konzeption, Gestaltung und Text:**  
ATTACKE Werbeagentur GmbH  
89073 Ulm  
[www.attacke-ulm.de](http://www.attacke-ulm.de)

**Fotografie:**  
Akutphoto  
Leon Wiedemann  
0049 (0) 176 844 002 05  
[akutphoto@gmail.com](mailto:akutphoto@gmail.com)

**Produktfotografie:**  
Adam Kapalla  
89231 Neu-Ulm  
[www.akbildermacher.com](http://www.akbildermacher.com)

Alle Maße sind Zirkumaße ohne Trichter. Maß- und Farbabweichungen vorbehalten.

Approximate dimensions, specified in millimetre, without funnel. Size and colours may differ from original.



Baumwolle  
cotton



abnehmbar  
detachable



Merinowolle  
merino wool



Maschinen waschbar  
machine washable



Handwäsche  
hand wash



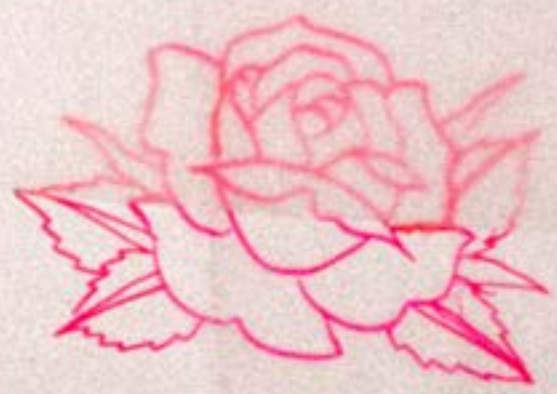
auf Sicherheit und Schadstoffe  
geprüft  
tested for safety and harmful  
substances



Strickbezug  
knitted cover

Öko-Wärmflaschen sind frei von Weichmachern und PVC und werden aus über 90 % nachwachsenden Rohstoffen hergestellt.

Eco hot water bottles are free from softeners and PVC and are manufactured from more than 90 % renewable resources.



[www.hugo-frosch.de](http://www.hugo-frosch.de)

28 29 30 31 32 33 34 35 36 37 38 39 40 41 42 43 44 45 46 47 48 49 50 51 52 53 54 55 56 57

**HUGO FROSCH**  
DESIGNPRODUKTE AUS KUNSTSTOFF

